




Evangelisch-Lutherischer

Gemeindebrief

HOLM WEDEL SCHULAU

April / Mai 2024



*„Gott berühre dich zärtlich,
er streichle deine Seele, umhülle
dich sanft mit seiner Liebe und
küsse die Hoffnung in dir wach“*

Quelle: segnen.jetzt

Ev.-Lutherische Kirchengemeinde Wedel/Holm**Kirchenbüro**

Küsterstr. 4, 04103 - 2143
 Öffnungszeiten: Mo-Do 10 - 12, Di 16 - 18
 Fax: 04103 - 15064

www.kirchengemeinewedel.de
buero@kirchengemeinewedel.de
 Stadtparkasse Wedel,
 IBAN: DE65 2215 1730 0000 0000 43

Pastorin S. Huchzermeier-Bock,
 Küsterstraße 4, 04103 - 7113
huchzermeier@kirchengemeinewedel.de

Pastorin S. Schmidtpott,
 04103 - 82092 & 918103
schmidtpott@kirchengemeinewedel.de

Pastorin B. Lang, 04103 - 8031326
lang@kirchengemeinewedel.de
 Hinter der Kirche 4a

Kantor Daniel Cromm, 0176 - 76667336
cromm@kirchengemeinewedel.de

Jugenddiakonin Rebekka Köhnen,
 04103 - 8 69 30 / 0176 - 5721 7698
koehnen@kirchengemeinewedel.de

Küster, Mo-Mi Fr 10 - 12
 Roland Abermeth, 0176 - 57217697

Seniorenarbeit

Angela Ballendat, 04103 - 7032252

Besuchsdienst

Wedel: M. Henke, Tel. 04103 - 87174
 Holm: R. Albrecht, 13208

Ansprechpartnerin für pflegende Angehörige

Pastorin Huchzermeier-Bock, 04103 - 7113
 Trauerbegleitung: Gerda Groth, - 88991

Gemeindezentrum Holm

Küsterin G. Bruhs
 Steinberge 18, 04103 - 1881380,
bruhs@kirchengemeinewedel.de

Kindertagesstätte Regenbogen

Pinneberger Str. 32, 04103 - 88758
 Außenstelle Risthütte, 04103 - 88820

Kindergarten „Arche Noah“ Holm

Schulstraße 7, 04103 - 81334

Kindertagesstätte Löwenzahn

Voßhagen 93, 04103-84733

Friedhofsbüro: Egenbüttelweg 2, 04103 - 83121, buero@friedhof-wedel.de

Öffnungszeiten: Öffnungszeiten: Mo bis Mi + Fr 9 - 12 Uhr , Do 9-12 Uhr nur telefonisch

Ev.-Lutherische Christus-Kirchengemeinde Schulau**Kirchenbüro**

Feldstr. 32-36, 04103 - 91 83 - 71
 Öffnungszeiten: Mo, Di, Do, Fr 9 - 12,
 Mi 16 - 18 und Fr 14 - 17

Fax: 04103 - 91 83 - 72
www.christuskirche-schulau.de
mail@christuskirche-schulau.de
 Stadtparkasse Wedel,
 IBAN DE15 2215 1730 0000 0181 12

Pastorin C. Haas,
 Rudolf Breitscheid-Straße 75,
 04103 - 83420

Pastor U. Zingelmann,
 Rudolf-Breitscheid-Straße 73,
 0176 - 48142044
Udo.Zingelmann@web.de

Kantor u. Organist
 Freimut Stümke, 04103 - 918374
stuemke.freimut@t-online.de

Besuchsdienst
 H. Gräper, 04103 - 89188

Kindertagesheim

Hafenstr. 9, 04103 - 4252
 Feldstr. 32 - 36, 04103 - 82640

Anonyme Alkoholiker

Gerhard, 04103 - 64 73

Trauerbegleitung „Pustebblume“
 für Kinder/Jugendliche und Erwachsene
Kirsten Wilke 0177-752 70 61
pustebblume.wedel@web.de

Kindesglück & Lebenskunst e.V.
 Familienbegleitung in Krise durch
 Erkrankung und in der Trauer
 0151 22 72 63 47
www.kekk-kul.de

Telefonseelsorge: 0800 - 1110111

Aus aktuellem Anlass:

Wir arbeiten bereits seit längerer Zeit an einem Schutzkonzept, weil wir möchten, dass unsere Gemeinden ein sicherer Ort für alle sind. Spätestens seit 2019 sind gemäß Präventionsgesetz sogar alle Gemeinden der Nordkirche dazu verpflichtet, anhand des Rahmenkonzeptes der Nordkirche ein eigenes Schutzkonzept zu entwickeln. Die **ForuM-Studie**, zu der Sie auf **Seite 8**



eine ausführliche Stellungnahme von **Propst Drope** finden, hat noch einmal gezeigt, wie notwendig die Aufmerksamkeit für dieses Thema ist.

Wenn Sie selbst von sexualisierter Gewalt betroffen sind oder waren oder eine Beobachtung melden möchten, können Sie sich an folgende Stellen wenden:

Beratungsstelle für kirchliche Arbeit:

Sabine Denecke, mobil: 01732598303,
sabine.denecke@beratungsstelle-hhsh.de
 Jörg Lenke, mobil: 01732598274,
joerg.lenke@beratungsstelle-hhsh.de

Fachstelle Prävention:

Beate Pfeiffer, Tel: 040 558 220 527,
 mobil: 0173 25 98 262,
praevention@kirchenkreis-hhsh.de

Weitere Informationen unter www.kirche-gegen-sexualisierte-gewalt.de

IMPRESSUM

Herausgeber: Ev.-Luth. Kirchengemeinden Schulau und Wedel/Holm

Redaktion & Verantwortung Schulau:

Renate Ott-Filenius, Edith Rachor

Redaktion & Verantwortung Wedel:

Susanne Schmidtpott, Marlies Groth-Fredeland

Layout: Susanne Löwe, www.sloe.de

Druck: Schneider Druck e. K., T. 04101 - 216 7222,
www.schneiderdruck.de **Auflage:** 9.000 Stck.

Titelbild: Kirschblüte, Renate Ott-Filenius

Redaktionsschluss für Juni / Juli 2024:

26. April 2024

Nordkirche.de/ Mitstimmen

Landessynodalenwahl in der Nordkirche 2024 Machen Sie mit!



Eine Synode ist in der evangelischen Kirche das Parlament der kirchlichen Selbstverwaltung. Synode bedeutet: gemeinsam unterwegs sein – also die nächsten Gestaltungsschritte der Kirche zu gehen. Die Landessynode tagt in der Regel dreimal im Jahr. Sie berät und entscheidet über alle Angelegenheiten der Landeskirche. Unter anderem beschließt sie den Haushalt, erlässt die Kirchengesetze und wählt die bischöflichen Personen. Jedes volljährige Gemeindeglied der Nordkirche kann Mitglied der Landessynode werden. Nutzen Sie die Möglichkeit, sich als Gemeindeglied zu beteiligen und Ihre Ideen für die Zukunft der Nordkirche einzubringen.

Bewerben Sie sich um ein Mandat oder machen Sie von Ihrem Wahlvorschlagsrecht Gebrauch! Wahlvorschläge können **bis 28.05.2024** beim Wahlbeauftragten des Kirchenkreises eingereicht werden. Hier können Sie sich informieren:

- www.kirche-wahl.de,
- beim Wahlbeauftragten des Kirchenkreises Hamburg West/Südholstein, Bernd Grund, Tel.: 040-558220-316 oder wahlen@kirchenkreis-hhsh.de
- in den Kirchenbüros und bei den Pastor*innen.

Das Redaktionsteam



Liebe Leserin, lieber Leser,

die Babyboomer gehen in Rente, wir merken es überall, Lücken tun sich auf. Restaurants haben Montag - Mittwoch geschlossen – Personalmangel. In sieben Jahren wird nur noch eine der aktuellen Personen im Pfarramt aus Schulau-Wedel-Holm im aktiven Dienst sein, die anderen im Ruhestand. Für das ganze Gebiet sind langfristig voraussichtlich nur noch 3 Pfarrstellen vorgesehen. Weil die Zahl der Evangelischen abnimmt und weniger Personal „auf dem Markt ist“, müssen sich die Kirchengemeinden auf lange Sicht bei den Hauptamtlichen personell verkleinern.



Was sagt uns das als Christenmenschen, die wir von Glaube, Hoffnung und Liebe leben? Abwehr, Ärger und Trauer sind menschliche Reaktionen auf schmerzhaft umbrüche. Ich glaube, die Kirche bewegt sich immer in der Spannung von Tradition, Wohlfühl-Zonen und Festhalten am Bewährten auf der einen Seite und beherztem Losgehen in ein verheißenes, aber noch nicht klar erkennbares neues Land auf der anderen Seite. Die Wüstenwanderung der Kinder Israels, das Wanderleben der Jüngerinnen und

Jünger mit Jesus bis hin zu den Reisen des Paulus und seiner Mitstreiterinnen und Mitstreiter quer durch den Mittelmeerraum im ersten Jahrhundert n. Chr. können ein Anstoß für uns sein: Gott ist mitten unter uns, Gott ist bei uns, diese Zuversicht bleibt. Aber *wie* wir das leben und *welche Gestalt* wir finden für dieses Leben mit Gott, das wandelt sich. Das ist auch gut protestantisch. „*Ecclesia semper reformanda*“ hat es ein kluger Theologe mal auf den Punkt gebracht. Reformation war nicht nur einmal, sondern: Die Kirche hat den Wandel, das sich-immer-wieder-Reformieren in ihrer DNA. Ich gebe zu: Wenn wir dabei das verändern müssen, was uns lieb und teuer ist, dann ist das ganz anders, als ohne persönliche Betroffenheit zustimmend zu diesem reformatorischen Prinzip zu nicken.

Furcht ist nicht in der Liebe, sondern die vollkommene Liebe treibt die Furcht aus, heißt es in 1 Joh 4, 18. Ein schönes Mutmachwort. Im Wandel geht Gott mit. Die Bundeslade begleitete die Kinder Israels als Zeichen dafür, später wurde ein Tempel gebaut in Jerusalem, doch der hatte keinen Bestand auf Dauer. Gott wohnt in seinem Wort, in Jesus und in seinen Menschen. Gottes Größe und seine Niedrigkeit widerspiegeln sich in menschlicher Fürsorge für seine Geschöpfe, in der Schönheit und Wahrhaftigkeit unserer Gottesdienste und der Musik und vielem mehr. Wir dürfen uns dafür zur Verfügung stellen, und wir können es auch.

Gott umhülle dich sanft mit seiner Liebe und küsse deine Hoffnung wach!

Ihre Pastorin Birgitt Lang

Susanne Schmidt-pott

Bauen • Sanieren • Renovieren



Wedel • Rissener Str. 142 • ☎ 04103 / 8009-0

Wedel Elmshorn Halstenbek Uetersen Vaale HH-Volkspark HH-Wandsbek Sittensen

WhatsApp: 0171/5566403 luechau.de  



SST

SST Neumerkel • Döbler e. K.

Tel.: 04103 / 808 87 95 - Fax: 04103 / 808 87 96
Notdienst: 01511 / 66 66 056 od. 01511 / 66 74 983
Mühlenstraße 9 - 22880 Wedel - www.sst-wedel.de

Einbruchschutz • Schließanlagen • Schilder & Gravuren
Notdienst • Zutrittskontrolle • Fluchtwegsicherung
Briefkastenanlagen • Mechatronik • Tresore • Baubeschläge

Sonntag, 14. April, 17 Uhr Christuskirche, Konzert Vokalensemble

Das Vokalensemble der Christuskirche Schulau unter Leitung von Kirchenmusiker **Freimut Stümke** musiziert mit einem kleinen Consort von **4 Musiker*innen**, unter anderem wieder mit einem „Zink“ in einem Konzert.

Es wird auch Orgelmusik zu hören sein, außerdem **Vokalwerke** von **Heinrich Schütz, Jan Pieterszoon Sweelinck, J. S. Bach, Maurice Duruflé** und anderen.

In der Reihe Klang Gebet Poesie – Psalmen 2023 war das Konzert angesetzt mit Psalmvertonungen alter Meister in unserem traditionellen Konzert am Ewigkeitssonntag und wird nun im Großen und Ganzen nachgeholt.

Der Eintritt ist frei, wir bitten am Ausgang um eine Spende für die Kirchenmusik.

Herzliche
Einladung

Freimut Stümke



Renate Ort-Fleinius

Vorankündigung:

Sonnabend, 8. Juni, 18 Uhr, Konzert
„elbwärts“ mit der Hamburger
Ratsmusik und Simone Eckert.
Näheres im nächsten Gemeindebrief



Freitag, 3. Mai, 17 Uhr Rathausplatz Wedel, Bläser*innen



Deutscher Evangelischer Posaumentag 2024

Unser Bläserkreis ist bei einigen Veranstaltungen dabei. Es haben sich immerhin 17500 Menschen dazu angemeldet. Das bedeutet, dass sich zum wiederholten Male Blechbläser*innen zusammenfinden in einer Menschenansammlung, die weltweit so nur bei uns in der Evangelischen Kirche auffindbar ist. So ist z.B. geplant, dass Bläser*innen von unserem Bläserkreis eine Standmusik am **Freitag, 3.5.** auf dem **Rathausplatz Wedel** spielen. Dabei kommen Stücke von **Bach** bis bis zum **Jazzigen** und **Funkigen** aus unserer Zeit zu Gehör. Kommen Sie an dem Tag gern zu 17 Uhr zum Zuhören. In ganz Hamburg wird es Konzerte und o.g. Musiken und „Morgenchoräle“ geben. Am **Sonntag, 5.5.** ist dann die **Abschlussveranstaltung** in Form eines mittäglichen Gottesdienstes um **12 Uhr** im **Hamburger Stadtpark**. Herzliche Einladung!

Freimut Stümke

Sonnabend, 25. Mai, 19.30 Uhr Christuskirche, Orgelkonzert

Auf der Lobbach-Orgel der Christuskirche Schulau spielt Kirchenmusiker **Freimut Stümke** Werke von **D. Buxtehude, J. S. Bach** und anderen. Freuen Sie sich wieder einmal auf ein Orgelkonzert! Der Eintritt beträgt im Rahmen der Wedeler Kulturnacht 10 Euro. Wir sagen: Herzlich willkommen.



Freimut Stümke

Neustart!

Kinderflöten

Am **Donnerstag, 16. Mai** startet um **16.15 Uhr** ein **Neuanfänger*innen-Flötenkurs**. Notenkenntnisse sind nicht erforderlich, eine Sopran-Blockflöte ist wünschenswert. Es entstehen geringe Kosten durch Notenanschaffungen. Der Unterricht ist **kostenlos**.
Herzliche Einladung.



Informationen bei Kantor Freimut Stümke:
Tel. 04103-918374 (dienstlich), 04103-1894393 (pr.)
oder stuemke.freimut@t-online.de

Ostermontag, 1. April, 10.30 Uhr Immanuelkirche

*Musikalischer
Gottesdienst
am Ostermontag*

**Da gehen die
Augen auf**

Ulrike Meyer, Sopran.



Freitag, 31. Mai, 19.31 Uhr Immanuelkirche, Konzert

**7x31
Musikstadt
Leipzig**

Musik Leipziger
Komponisten
Bläserquintett
Ensemble
EmBRASSment

Eintritt 10 Euro
(erm. 6 Euro)



Sonntag, 19. Mai, 10.30 Uhr Immanuelkirche

*Cantate am 3.
am Pfingstsonntag*

**Verstehen
wir uns?**

Kirchenchor



Sonntag, 9. Juni, 17 Uhr Immanuelkirche, Konzert

Haydn-Projekt

Orchester Nordheide
Projektchor „Haydn“
Claudia Zülsdorf und
Daniel Cromm, Leitung
Proben zu dem Projekt:

24.05. 20-22 Uhr,

25.05. 10-18 Uhr

und **01.06. 10-18 Uhr**

Über zahlreiche Anmel-
dungen freue ich mich!

Wir singen eine Auswahl
an Chören aus Haydns
Schöpfung und Jahreszeiten.



Joseph Haydn, wikipedia

Informationen bei Kantor Daniel Cromm:
0176-76667 336 cromm@kirchengemeindewedel.de



Zur Anmeldung:
Newsletter
Kirchenmusik



Torsten
Früchtenicht

**Sie möchten Ihre
Immobilie verkaufen?**

Profitieren Sie von unserer kostenlosen
Wertermittlung und langjährigen Erfahrung.

Telefon: 04103 / 966 330
immo@sparkasse-wedel.de
www.sparkasse-wedel.de

 **Stadtsparkasse
Wedel**



gemeindebrief.de



Corinna Haas

Alles Gute, liebe Corinna

38 Jahre warst du Pastorin der Christuskirche – fast eine Generation – und hast bewegte und bewegende Zeiten mit den Menschen der Gemeinde, KollegInnen und Mitarbeitenden, wie auch dem Gegenüber aus Stadt und Vereinen erlebt und gestaltet.

Für viele Menschen bist du nicht nur Seelsorgerin gewesen, sondern in den vielen Jahren auch zur Lebensbegleiterin geworden: einige, die von dir getauft wurden, hast du später verheiratet und sogar ihre eigenen Kinder getauft. Als Pastorin hast du eine Ära an der Christuskirche mitgeprägt und für Kontinuität gesorgt in allem Wandel: wenn Mitarbeitende wechselten in Jugendhaus oder Krippe, dann warst du immer noch da.

Du warst da mit deinem Wissen um die Vergangenheit und mit deiner Liebe zu den Menschen – immer zugewandt den Konfirmanden und Senioren, den Fröhlichen wie den Trauernden. An unzähligen Menschen hast du gehalten, was du bei deiner Ordination versprochen hast, ihnen „das Wort rein zu verkünden und die Sakramente recht zu verwalten“.

Das alles mit scheinbar unerschöpflicher Energie, und du hattest die Gabe, mitunter im genau richtigen Augenblick aufzutauchen, z.B. wenn sich dein Kollege gerade aus seinem Haus ausgeschlossen hatte... ein Smartphone hattest du für deine Erreichbarkeit bis zum Schluss nicht nötig.

Und du hattest die Gabe, Menschen anzusprechen und für die Mitarbeit in der Gemeinde zu gewinnen, ob bei Basar oder Krippenspiel – und die Gabe, Menschen tröstend zu begleiten in den Stürmen ihres Lebens.

Unvergessen wird dein „Rabe Rudi“ in Kinderkirche und Tauffesten bleiben, ebenso wie deine Tiramisu beim Basar oder die fröhlichen Runden an deinem Tisch voller leckerer Speisen.

Nun ist kaum zu glauben, dass du schon aufhören musst, und wir werden dich und so vieles an dir vermissen. Uns aber bleibt der herzliche Dank für 38 Jahre Seelsorge und Predigten, Besprechungen und Beratungen, für fröhliches und gutes Miteinander! Und wir wünschen dir alles Gute für deine Zukunft, Zeit für die Familie und neue Entdeckungen in deinem Leben!



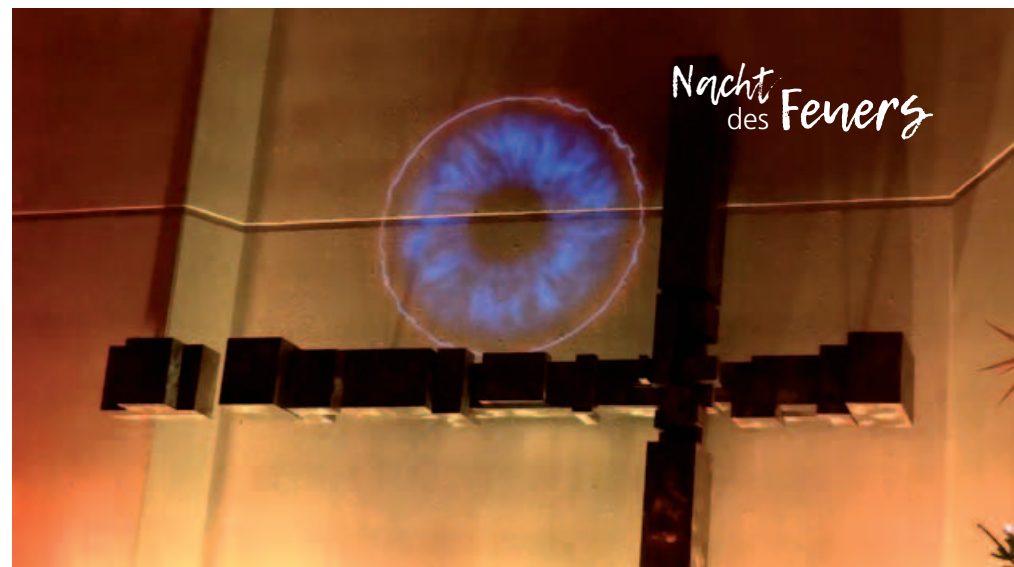
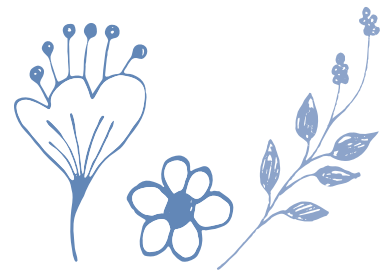
**Verabschiedung
Pfingstsonntag
19. Mai, 16 Uhr
in Schulau**



Zum Abschiedsgottesdienst am Pfingstsonntag, 19. Mai, 16 Uhr, und anschließendem Empfang laden wir herzlich ein.



*Pastor Udo Zingelmann
für den Kirchengemeinderat*





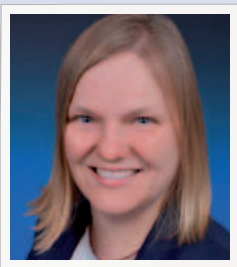
Vorstellungsgottesdienste

14. April, 10 Uhr
21. April, 15 Uhr

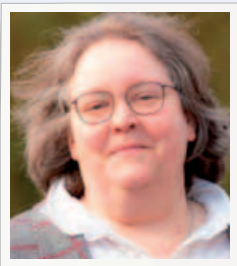


Erfreulicherweise stellen sich derzeit zwei Pastorinnen der Christuskirche Schulau vor, die sich auf die 1. Pfarrstelle (Nachfolge Pastorin Haas) bewerben.

Gelegenheit zum Kennenlernen gibt es für die Gemeinde bei den jeweiligen Vorstellungsgottesdiensten in der Christuskirche:



Pastorin Gesa Paschen
Sonntag, 14. April um 10 Uhr



Pastorin Veronika Hansberg
Sonntag, 21. April um 15 Uhr

Im Anschluss an die Gottesdienste gibt es jeweils Gelegenheit, mit den Kandidatinnen bei einer Tasse Kaffee ins Gespräch zu kommen. Dazu laden wir sehr herzlich ein!

Pastor Udo Zingelmann



Verteilung des Gemeindebriefes

Wie auch schon die Kirchengemeinde Wedel, so überlegen wir auch in Schulau, die Verteilung des Gemeindebriefes künftig anders als bisher zu regeln. Die flächendeckende Verteilung in alle Briefkästen wird immer schwieriger, und sie wird auch immer weniger nachhaltig. Trotzdem sollen aber alle Interessierten leicht an einen Gemeindebrief kommen können.

Erwarten Sie dazu Näheres in der nächsten Ausgabe (die kommt in jedem Fall noch in Ihren Briefkasten).

Pastor Udo Zingelmann

13. April 2024
14 – 17 Uhr

Christuskirche Schulau
Feldstraße 32-36

Pastor Udo Zingelmann



Goldene Konfirmation

15. September,
10 Uhr in Schulau



Konfirmationsjahrgänge von 1973/1974 (Geburtsjahrgänge 1957-1959, teilweise 1960). In diesem Jahr möchten wir wieder das Fest der Goldenen Konfirmation feiern. Wer erinnert sich noch an die Zeit mit den damaligen PastorInnen Morys, Sandau, Kiewning, Voedisch und von Blanckenburg? Wir beginnen mit einem festlichen Gottesdienst um 10 Uhr. Anschließend bitten wir zu einem Sektempfang. Ein gemeinsames Mittagessen soll es geben. Dabei haben wir viel Zeit zum Klönen, Wiedersehen und gemeinsamen Erinnern. Wer kann uns helfen, die wiederzufinden, die vor 50 Jahren konfirmiert wurden? Einige werden geheiratet haben, und andere wiederum sind umgezogen. Wer gehört zu denen, die 1973 und 1974 in Schulau konfirmiert wurden oder kennt jemanden in Familie, Nachbarschaft und Freundeskreis? Bitte sprechen Sie die ehemaligen Konfirmandinnen und Konfirmanden an. Wir möchten möglichst viele persönlich zu diesem Fest einladen. Kirchenbüro 04103-918371 oder rachor@christuskirche-schulau.de Wir freuen uns auf Ihre Nachrichten und grüßen Sie herzlich.

R. Ott-Filenius

PFLEGETEAM 24

Wir bieten Ihnen ein individuelles Leistungsangebot im Rahmen des Pflegeversicherungsgesetzes und weiterer Leistungsbereiche der Krankenkassen. Wir beraten Sie gerne und helfen Ihnen durch qualifizierte Pflegefachkräfte.

Grundpflegerische Betreuung auf allen Stufen der Pflegebedürftigkeit - Pflegeberatung nach § 37 SGB XI - Häusliche medizinische Behandlungspflege - Verhinderungspflege bei Urlaub/Erkrankung der Angehörigen - Haushaltsführung - Hausnotruf - 24 Stunden-Rufbereitschaft - Beratung und Vermittlung von Pflegehilfsmitteln - Hilfestellung bei Pflegeanträgen und Durchsetzung Ihrer Ansprüche - ambulante, postoperative Nachsorge - Vermittlung individueller Dienstleistungen

Beratungstelefon: 04103 - 98 97 70

ABC-Straße 14 - 22880 Wedel - www.pflegeteam24.com - mail@pflegeteam24.com

Pröpstliches Wort im Zusammenhang mit der ForuM-Studie von Thomas Drope

Am 25. Januar haben acht wissenschaftliche Forschungsinstitute die ForuM-Studie über sexualisierte Gewalt in der Evangelischen Kirche und der Diakonie vorgestellt. Auf fast 900 Seiten attestieren sie ihren Auftraggebern, den Evangelischen Landeskirchen, erhebliche Mängel im Umgang mit sexualisierter Gewalt. Disziplinarakten aus einem Zeitraum von mehr als 70 Jahren wurden untersucht, über 100 Betroffene befragt, öffentliche Äußerungen von Kirchenoffiziellen der letzten Jahre analysiert und etliches mehr.

Die ForuM-Studie ist ein zutiefst beschämender Beleg dafür, dass und wie in der evangelischen Kirche auf hinterhältige Weise Vertrauen missbraucht wurde. Seit dem 25. Januar haben wir Pröpste und Bischöfinnen mehrfach betont, wie erschüttert wir über die Ergebnisse sind. Betroffene haben uns daraufhin zurecht vorgehalten, dass unsere Erschütterung nicht weiter hilft. Die Evangelische Kirche, die wir eigentlich als Ort der Liebe, des Vertrauens und der Barmherzigkeit begreifen, ist nachweislich über Jahrzehnte hin auch ein Ort sexualisierter Gewalt gewesen, ein Ort, an dem zur Befriedigung niederster Triebe das Vertrauen verletzlich Menschen erschlichen und missbraucht wurde und ihnen großer Schaden an Leib und Seele zugefügt wurde.

Neben den Taten werfen die Autoren der ForuM-Studie uns Verantwortlichen in der Kirche fehlende Reue vor.

Zu gering ist bisher unsere Reaktion auf die Klagen der Betroffenen ausgefallen. Zu schnell haben wir in den vergangenen Jahren von Versöhnung gesprochen. Vergessen hatten wir, dass Versöhnung nur gelingen kann, wo echte Reue gezeigt wurde und dass sie keinesfalls eingefordert werden kann. Reue, Schuldbekennnis, Vergebung lautet der Jahrhunderte alte Dreischritt der Bußtheologie. Versöhnung bleibt unverfügbar. Sie kann aus der Buße erwachsen, ist aber wie die Vergebung ein Geschenk Gottes.

Verantwortung für sexualisierte Gewalt weggeschoben und Taten vertuscht wurden, sind wir als Institution zu Mittätern geworden.

Nun gilt es ehrliche und d.h. tätige Reue zu zeigen: Wir müssen weiter Verbrechen aufarbeiten und zugleich auf allen kirchlichen Ebenen Schutzkonzepte erarbeiten und in Kraft setzen. Präventionsschulungen gehören dazu. An vielen Stellen ist das bei uns im Kirchenkreis schon geschehen. Allen Haupt- und Ehrenamtlichen, die mit ihrem Einsatz von Zeit und Ideen an einem Schutzkonzept für ihre Gemeinde mitgewirkt haben, bin ich sehr dankbar. Es ist eine anspruchsvolle Aufgabe, zu der es gehört, unangenehme Dinge zu hören und auszusprechen.

Wir werden weiter Betroffenen zuhören und sie darin unterstützen, ihr erlittenes Leid zu bewältigen. Dazu bitte ich jede und jeden, die sexualisierte Gewalt erlitten oder Kenntnis davon hat, sich an eine Meldestelle inner- oder außerhalb der Kirche zu wenden. Wir bearbeiten die gemeldeten Fälle und lernen durch sie, genau hinzusehen und hinzuhören. Wir wollen Strukturen und systemische Zusammenhänge zu erkennen lernen, die sexualisierte Gewalt begünstigen, und sie verändern oder auch auflösen. Niemand darf sexualisierter Gewalt und Machtmissbrauch ausgesetzt sein, nicht in unserer Gesellschaft und ganz bestimmt nicht in der Kirche.



Wir stehen noch am Anfang. Das Schuldbekennnis ist lückenhaft, weil wir in den Verwaltungen der Landeskirchen zu wenig Personal haben, um die Personalakten komplett nach Anzeichen für geschehene sexualisierte Gewalt durchzusehen. Allenfalls „die Spitze der Spitze des Eisberges“ habe so sichtbar werden können, bemängeln die Wissenschaftler*innen. Dazu beschreiben sie uns: In der evangelischen Kirche verschleiern wir häufig Machtstrukturen durch flache Hierarchien und Formen der Mitbestimmung. Wir müssen bekennen: Wo auf diese Weise



Alloheim Senioren-Residenz „An der Elbe“ in Wedel

Die Senioren-Residenz „An der Elbe“ gehört zur Unternehmensgruppe der Alloheim Senioren-Residenzen. In der Residenz „An der Elbe“ finden bis zu 90 Menschen ein neues Zuhause und wenn sie es möchten, sogar mit ihrem Haustier.

Alloheim Senioren-Residenz „An der Elbe“
 Hafestraße 16-18 | 22880 Wedel
 Telefon (04103) 9335-0

ALLOHEIM
 SENIOREN-RESIDENZEN



Wir suchen
 Pflegefachkräfte

10 Jahre



Kunst im Turm 2014-2024 Ausstellung im Turm der Immanuelkirche Wedel CARMEN OBERST SAMMLUNG

Historische Photographie aus dem Familienalbum
Mathilde & Werner Oberst aus den 50er Jahren

Ausstellungseröffnung: Sonntag 5. Mai, 15 – 17 Uhr
Kulturnacht Wedel: Sonntag 25. Mai 2024
Finissage: Samstag 2. Juni 2024, 15 – 17 Uhr



Kulturnacht kann man sie alle zusätzlich zur aktuellen Ausstellung in Fotodokumentationen betrachten.

Die raumumfassende Fensterreihe gibt den Blick frei über die Landschaft bis hin zur Elbe, über die Dächer und Hochhäuser von Wedel, bis hin zu wetterbedingten Ereignissen zwischen Wind, Wolken, Regen, Sonnenschein und dem Blau des Himmels.

Sinnbildlich für jeden Menschen und jene Lebensumstände, die mit dem Alter und dem Abschiednehmen zu tun haben, rufen uns verstärkt Erinnerungen aus früheren Lebensabschnitten auf den Plan.

Seit 2014 kuratiert Carmen Oberst Ausstellungsprojekte mit Künstlermenschen aus dem PHOTO.KUNST.RAUM. Hamburg, den Turm der Immanuelkirche Wedel.

Diesen dem Himmel scheinbar besonders nahestehenden Ort, kann man über viele Stufen erreichen. Gleichsam kann man den Weg zur eigenen Besinnlichkeit nutzen. Oben angelangt bot jede der aufwendig installierten Ausstellungen ein besonderes Erlebnis. Zur

Zu Ehren der Eltern sind in der Katalogreihe Carmen Oberst Edition Art Lexikon 1-21 viele Seiten erschienen und nun zu einem Dokument einer 32-seitigen Broschüre zusammengetragen worden.

CARMEN OBERST
ART PHOTOGRAPHIE
& PHOTO.KUNST.RAUM.

www.photokunstraum-hamburg.com

Seniorenachmittage in der Risthütte alle 14 Tage, mittwochs um 14.45 Uhr

Wenn sie Lust haben, mit uns einen interessanten / unterhaltsamen Nachmittag zu verbringen, sind Sie zu folgenden Themen herzlich eingeladen:

- 27.3. Gedanken zur Karwoche**
mit Pastorin Lang
- 10.4. Weißer Sonntag – Konfirmation**
Erinnern Sie sich ...?
- 24.4. Schaum und Schaum-schläger**
Wie entsteht Schaum?
- 8.5. Gedächtnistraining**
Wissen wieder aufgefrischt
- 22.5. Kleider machen Leute**



Machen Kleider Leute?

Änderungen sind leider nicht immer vermeidbar. Beachten Sie dazu bitte die Hinweise zu den einzelnen Veranstaltungen am Anschlagbrett im Eingang der Risthütte.

Wenn Sie als Gast teilnehmen möchten, melden Sie sich bitte vorher unter der Telefonnummer 7032-252 an. Wir freuen uns auf Ihr Kommen.

Angela Ballendat

BESTATTUNG & VORSORGE.

TAG & NACHT 04103 / 165 65



Bahnhofstraße 56
22880 Wedel
Tel. 04103 165 65
Fax 04103 884 80
rieprich-bestattungen.de



Rieprich
Bestattungen



Freiluft- gottesdienst zu Pfingsten, 19. Mai 11 Uhr, Holm



Der Ort steht noch nicht fest, wird aber rechtzeitig bekanntgegeben. Es macht so viel Spaß, mit viel Singen und Kreativität den Heiligen Geist unter freiem Himmel zu feiern! Nach dem Frühstück ist Zeit, sich in aller Ruhe auf den Weg zu machen. Wir beginnen um 11 Uhr, bestimmt mit Sonne – mindestens im Herzen – und lassen uns hinterher noch Zeit zum Klönen beim gemeinsamen Essen. Wenn Sie mögen, können Sie etwas zum Nachtschiff beitragen. Wir freuen uns schon sehr!

Susanne Schmidtpott

Elbtaufe Pfingstmontag, 20. Mai, 11 Uhr Elbstrand oder Kirche



Am Pfingstmontag hoffen wir auf gutes Wetter und die Möglichkeit zum Taufen in kleinem oder größerem Rahmen am Strand der Elbe. Bitte schnell anmelden.

*Pastorin Susanne Huchzermeier-Bock,
T. 7113*



Am Pfingstmontag wie bisher um 11.30 Uhr der Familiengottesdienst mit anschließendem Angebot zum Essen. Übrigens: Eigentlich ist es ein Gottesdienst nicht nur für Familien, sondern für alle, die eine offenere Form und neue Lieder mögen. Vielleicht fällt Ihnen ein anderer Name ein? An allen weiteren Sonntagen stellen wir bis auf weiteres einen Fahrdienst zur Verfügung – das kennen Sie ja schon.

An besonderen Tagen wie Ostern, Pfingsten, Einschulung etc. wird es weiterhin immer einen Gottesdienst in Holm geben. Zusätzlich wollen wir 4 x im Jahr einen Abendgottesdienst mit Taizé-Liedern anbieten, der Chor wird zu einem Abendgottesdienst einladen und wir sind dabei, die „Überraschkirche“ – ein Angebot für Familien am Freitag – neu zu starten und 4 x im Jahr anzubieten. Nach den Sommerferien wird Pastorin Huchzermeier-Bock ein Projekt zum „Bibel teilen“ anbieten, das bei Interesse eine monatliche Veranstaltung (vielleicht zum Wochenschluss am Samstagabend?) werden kann.

Pastorin Susanne Schmidtpott

Gottesdienste neu strukturiert in Holm



Sie werden es vielleicht schon an der Gottesdienstseite bemerkt haben, dass sich in Holm etwas ändern wird. Das hat folgenden Grund: Wir werden auf lange Sicht gemeinsam mit Schulau mit 3,24 Stellen (statt bisher 5,5) auskommen müssen. Beginnen wird das für uns damit, dass mit meinem Ruhestand die erste Stelle nicht wieder besetzt wird. Wir denken, dass es besser ist, die Zukunft zu gestalten, als dazu gezwungen zu sein. Deshalb wollen wir für Holm zunächst für ein Jahr ein neues Konzept versuchen, bei dem der Standort verstärkt für besondere Gottesdienstformen und Veranstaltungen genutzt wird.

Im Einzelnen bedeutet das: Jeweils am ersten Sonntag eines Monats findet zur gewohnten Zeit ein Gottesdienst in gewohnter Form mit Abendmahl statt. Am zweiten Sonntag

Bestattungsinstitut

Volker Evers

persönlich und kompetent

Telefon: 04103 - 18 99 188

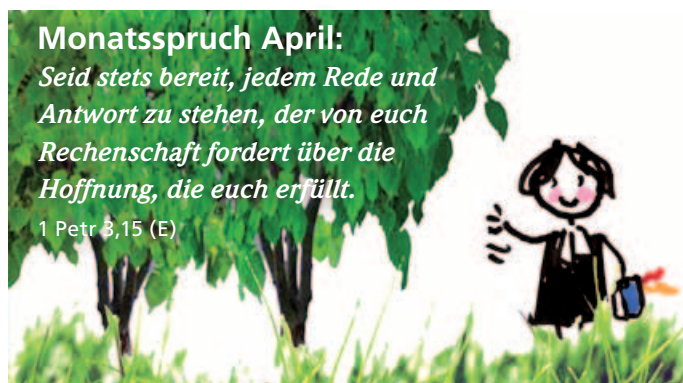
Spargelkamp 78 ♦ 22880 Wedel

www.evers-bestattungen.com

Monatsspruch April:

Seid stets bereit, jedem Rede und Antwort zu stehen, der von euch Rechenschaft fordert über die Hoffnung, die euch erfüllt.

1 Petr 3,15 (E)





NETZfunde

von Pastorin Susanne Schmidtrott



Zum Schluss noch ein kleiner Netzfund, weil mich besonders ein Beitrag aus dem Februar von der wunderbaren **Bettina Schlauraff** (Regionalbischöfin in Magdeburg) gerade sehr berührt hat: „**Eine nicht nennenswerte Opposition ...und warum Unsichtbares stark sein kann**“. Gedanken über eigene Erfahrungen in der DDR und den aktuellen Bezug zu Russland. Sehr lesenswert! Aber generell lohnt es sich, mit der „**spirituellen Starthilfe in die Woche**“ zu kommen. Ramona Ambs, Birgit Mattausch, Bettina Schlauraff und Beatrice von Weizsäcker schreiben Inspirierendes, Zündendes, Geistvolles, An- und ab und an Aufregendes.

Hier zu finden:

www.evangelisch.de/blogs/spiritus



Konfirmationen in Schulau



Sonnabend, 4. Mai, 14 Uhr
Pastorin Haas

Luca Brunckhorst, Lisa-Marie Christensen, Jan Fiete Clausen-Hansen, Romeo Födisch, Eline Kleinwort, Liam Lorandt, Sophia Matthiesen, Julian Pick, Leonie Rosenthal, Emily Timm

Konfirmationen in Wedel



Sonntag, 27. April, 11 Uhr
Pastorin Lang

Moritz Baumgart, Niklas Christensen, Charlotte Dahlmeyer, Keno Ehmsen, Saskia Hogrefe, Felix Karnstädt, Mia Koser, Keon Kunstreich, Helena Malsch, Maximilian Richardt, Johan Rieck, Aaron Steinbach, Tapio Trusch, Jakob Urban

Sonntag, 28. April, 10.30 Uhr
Pastorin Susanne Schmidtrott

Jonas Barghusen, Thore Braun, Karoline Dennig, Aurélie Förstel, Thomas Frauenlob, Alexander Frykmer, Sebastian Frykmer, Tajo-Nicolas Groh, Carla Gutzeit, Mirja Laabs, Elina Müller, Aaron Sommer, Ole Weinberg, Fiete Witt

Sonntag, 5. Mai, 10.30 Uhr
Pastorin Huchzermeier-Bock

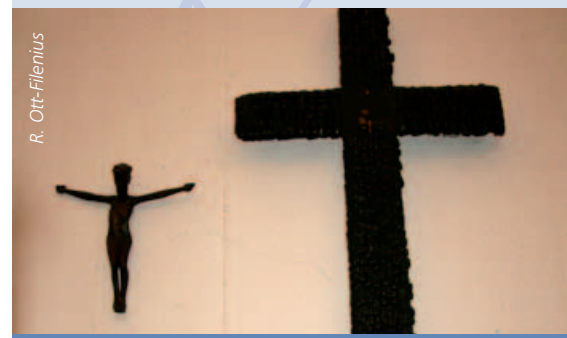
Jonte Dreyer, Martha Dumke, Hannah Heitmann, Emil Keweritsch, Erik Klein, Sarah Klintworth, Maximilian Kopp, Niklas Kreft, Greta Nagorny, Julian Rieck, Lena Wenzel

Taufen in Wedel

Beerdigungen in Wedel



Beerdigungen in Schulau



Im Gemeindebrief der Evangelisch-Lutherischen Kirchengemeinden Holm, Wedel und Schulau werden regelmäßig Amtshandlungen von Gemeindegliedern veröffentlicht. Gemeindeglieder, die mit der Veröffentlichung ihrer Daten nicht einverstanden sind, können ihren Widerspruch schriftlich mitteilen. Die Mitteilung muss rechtzeitig vor dem Redaktionsschluss vorliegen. Den jeweiligen Redaktionsschluss termin für den nächsten Gemeindebrief finden Sie im Impressum.



ICH HABE VORGESORGT

Institut Wedel
Flerrentwiete 32
22880 Wedel
04103/5160
(Tag & Nacht)

Filiale Hamburg
Sülldorfer Landstr.5
22589 Hamburg
040/524 776 200
(Tag & Nacht)

www.bade-bestattungen.de

Haben Sie Ihre Bestattungsvorsorge schon vom Tisch?

Wir beraten Sie unverbindlich.



Bestattungsinstitut
Bade

Monatsspruch Mai:

Alles ist mir erlaubt, aber nicht alles dient zum Guten. Alles ist mir erlaubt, aber nichts soll Macht haben über mich.

1 Kor 6,12 (L)



Gottesdienste jeweils um 10.00 Uhr, falls nicht anders angegeben



Gemeindezentrum
Steinberge 18

HOLM

1. April, Ostermontag

Gottesdienst in Wedel

7. April, 11.30 Uhr

Familiengottesdienst
zum Abschluss KiBiWo
Pastorin Schmidtpott



14. April

Predigtgottesdienst
Pastor van der Vegt

21. April

Gemeinsamer Gottesdienst in Wedel

28. April

Gemeinsamer Gottesdienst in Wedel

5. Mai

Abendmahlsgottesdienst (S)
Pastor van der Vegt



Immanuelkirche
Kusterstraße 4

WEDEL

1. April, Ostermontag

10.30 Uhr *Musikalischer GD mit Taufe*
Prädikant Ballendat, Pn. Schmidtpott

7. April

10.30 Uhr *Abendmahlsgottesdienst (W)*
Pastorin Huchzermeier-Bock

14. April

10.30 Uhr *Gottesdienst*
Pastorin Lang

21. April

10.30 Uhr *Abendmahlsgottesdienst (S)*
Pastorin Lang

27. April, 11 Uhr Konfirmation

Pastorin Lang



28. April, 10.30 Uhr

Konfirmation
Pastorin Schmidtpott



5. Mai, 10.30 Uhr

Konfirmation
Pastorin Huchzermeier-Bock



Christuskirche
Feldstraße 32

SCHULAU

1. April, Ostermontag

Ostermontagsgottesdienst
Pastor Zingelmann

7. April

Gottesdienst mit Abendmahl
Pastorin Haas

14. April

Vorstellungsgottesdienst
Pastorin Paschen

21. April

15 Uhr *Vorstellungsgottesdienst*
Pastorin Hansberg

28. April

Familienkirche



4. Mai, 14 Uhr Konfirmation

Pastorin Haas



5. Mai

Gottesdienst mit Abendmahl
Pastor Zingelmann

9. Mai, Christi Himmelfahrt, 10 Uhr, Christuskirche, gemeinsamer Gottesdienst, Pastor Zingelmann

12. Mai

11.30 Uhr *FamilienGD*
Pastorin Schmidtpott



19. Mai

11 Uhr *Freiluftgottesdienst*
Pastorin Schmidtpott

12. Mai

10.30 Uhr *Gottesdienst*
Prädikant Ballendat

19. Mai, Pfingstsonntag

10.30 Uhr *Abendmahlsgottesdienst (S) /
Cantate am 3.*
Pastorin Huchzermeier-Bock

12. Mai

Gottesdienst
Pastor Zingelmann

19. Mai, Pfingstsonntag

16 Uhr *Verabschiedungsgottesdienst*
Pastorin Haas

Pfingstmontag, 20. Mai, 10.30 Uhr, Taufgottesdienst bei Regen / 11 Uhr Elbtaufe bei Sonne, Pastorin Huchzermeier-Bock

26. Mai

10.30 Uhr *Familienkirche*
Pastorin Lang & Team



26. Mai

Familienkirche



**Jugendgottesdienst, 18 Uhr
5.5.**

**Kursana-Residenz, Do 19 Uhr
18.4. + 16.5.** Pastorin Lang

**Heinrich-Gau-Heim, Sa 15.30 Uhr
18.4. + 16.5.** Pastorin Lang

**Liturgisches Morgengebet
Jeden Freitag, 8.15 Uhr** in der Kirche
(außer an Karfreitag)

**Alloheim, Di 10.30 Uhr
2.4., 16 Uhr + 7.5., 10.30 Uhr**
Pastor Zingelmann

**AWO-Pflegeheim, Di 16 Uhr
30.4. + 28.5.** Pastorin Haas

**Graf-Luckner-Haus, Mi. 10.30 Uhr
10.4.** Pastor Zingelmann
15.5. Pastorin Haas



Pfeffer, gemeindebrief