



Evangelisch-Lutherischer

Gemeindebrief

HOLM WEDEL SCHULAU

April / Mai 2026



*„Am Anfang schuf Gott
Himmel und Erde...“* 1. Mose 1, 1



Ev.-Lutherische Kirchengemeinde Wedel/Holm**Kirchenbüro**

Küsterstr. 4, 04103 - 2143
 Öffnungszeiten: Mo-Do 10 - 12, Di 16 - 18
 Fax: 04103 - 15064

www.kirchengemeinewedel.de
buero@kirchengemeinewedel.de
 Stadtparkasse Wedel,
 IBAN: DE65 2215 1730 0000 0000 43

Pastorin S. Huchzermeier-Bock,
 Küsterstraße 4, 04103 - 7113
huchzermeier@kirchengemeinewedel.de

Pastorin S. Schmidtpott,
 04103 - 82092 & 918103
schmidtpott@kirchengemeinewedel.de

Pastorin B. Lang, 04103 - 8031326
lang@kirchengemeinewedel.de
 Hinter der Kirche 4a

Kantor Daniel Cromm, 0176 - 76667336
cromm@kirchengemeinewedel.de

Jugenddiakonin Rebekka Köhnen,
 04103 - 8 69 30 / 0176 - 5721 7698
koehnen@kirchengemeinewedel.de

Küsterdienst, 04103 - 2143

Seniorenarbeit

Angela Ballendat, 04103 - 7032252

Infos für pflegende Angehörige

Pastorin Huchzermeier-Bock, 04103 - 7113
 Trauerbegleitung: Gerda Groth, 04103 - 88991

Gemeindezentrum Holm

Steinberge 18, 04103 - 1881380,
schmidtpott@kirchengemeinewedel.de

Kindertagesstätte Regenbogen

Pinneberger Str. 32, 04103 - 88758
 Außenstelle Risthütte, 04103 - 88820

Kindergarten „Arche Noah“ Holm

Schulstraße 7, 04103 - 81334

Kindertagesstätte Löwenzahn

Voßhagen 93, 04103-84733

Termine für Gespräche n. Vereinbarung
 Christa Hochhuth, Anmeldung: 0172 - 1812652

Friedhofsbüro: Egenbüttelweg 2, 04103 - 83121, buero@friedhof-wedel.de
 Öffnungszeiten: Mo bis Mi + Fr 9 - 12 Uhr, Do 9-12 Uhr nur telefonisch

www.kirchengemeinewedel.de

Ev.-Lutherische Christus-Kirchengemeinde Schulau**Kirchenbüro**

Feldstr. 32-36, 04103 - 91 83 - 71
 Öffnungszeiten: Mo, Di, Do, Fr 9 - 12,
 Mi 16 - 18

Fax: 04103 - 91 83 - 72
www.christuskirche-schulau.de
mail@christuskirche-schulau.de
 Stadtparkasse Wedel,
 IBAN DE15 2215 1730 0000 0181 12

Pastorin V. Hansberg,
 Rudolf Breitscheid-Straße 75,
 0176 - 70044939
veronika.hansberg@christuskirche-schulau.de

Pastor U. Zingelmann,
 Rudolf-Breitscheid-Straße 73,
 0176 - 48142044
udo.zingelmann@christuskirche-schulau.de

Kantor u. Organist
 Freimut Stümke, 04103 - 918374
freimut.stuemke@christuskirche-schulau.de

Jugendmitarbeiterin Diakonin Eva Nadler,
eva.nadler@christuskirche-schulau.de

Kindertagesstätte

Hafenstr. 9, 04103 - 4252
 Feldstr. 32 - 36, 04103 - 82640

Anonyme Alkoholiker

Gerhard, 04103 - 64 73

Trauerbegleitung „Pustebume“
 für Kinder/Jugendliche und Erwachsene
Kirsten Wilke 0177-752 70 61

Kindesglück & Lebenskunst e.V.

Familienbegleitung in Krise durch
 Erkrankung und in der Trauer
 0151 22 72 63 47

www.kekk-kul.de

Telefonseelsorge: 0800 - 1110111



HOLM WEDEL SCHULAU



www.christuskirche-schulau.de



**Mit allen Wassern
gewaschen**

Ingrid Ulitzka

**Taufest an der Elbe
Sonntag, 14. Juni, 10 Uhr
Elbstrand Wittenbergen**

Möchten Sie Ihr Kind taufen lassen?
 Oder vielleicht überlegen Sie selbst,
 sich taufen zu lassen? Vielleicht gab es
 noch keine passende Gelegenheit. Des-
 halb möchten wir wieder einladen zu
 einem Gottesdienst am Wittenbergener
 Strand in Rissen mit Elbtaufe. Etwas Be-
 sonderes: In einer großen Gemeinschaft
 unter Gottes weitem Himmel.

Am Sonntag, den 14. Juni sind alle ein-
 geladen – natürlich nicht nur die Täufl-
 inge und ihre Familien!

Anmeldungen zur Taufe in den Kirchen-
 büros in Wedel, Schulau oder Rissen.

Bei Fragen rund um das Taufest wen-
 den Sie sich gerne an:

Pastorin Susanne Huchzermeier-Bock,
 Kirchengemeinde Wedel,
 Tel. 04103-7113

Pastorin Veronika Hansberg,
 Christus-Kirchengemeinde Schulau,
 Tel. 0176-70044939

oder Pastorin Saskia Tluczykont,
 Vertretungspastorin (u.a.) in Rissen,
 Tel.040-8190060

Pastorin Veronika Hansberg

IMPRESSUM

Herausgeber: Ev.-Luth. Kirchengemeinden
 Schulau und Wedel/Holm

Redaktion & Verantwortung Schulau:
 Edith Rachor, Renate Ott-Filenius

Redaktion & Verantwortung Wedel/Holm:
 Susanne Schmidtpott, Marlies Groth-Fredeland

Layout: Susanne Löwe, www.sloe.de

Druck: Schneider Druck e. K., T. 04101 - 216 7222,
www.schneiderdruck.de **Auflage:** 3.000 Stck.

Titelbild: Gaia, St. Katharinen, Renate Ott-Filenius

Redaktionsschluss für Juni / Juli 2026:

Freitag, 1. Mai 2026



Besondere Veranstaltungen rund um Ostern

Do. 02.04. 19 Uhr

Feierabendmahl zum Gründonnerstag in der **Christuskirche Schulau**. An einem festlich gedeckten Tisch Erinnerung an das letzte Abendmahl Jesu mit Gebeten und Musik.

Sa. 04.04. 23 Uhr

Auferstehungsgottesdienst in der Nacht von Ostersonntag auf Ostertag. Pastor Becker, Johannes Baldenius und liturgisches Team in der **Johanneskirche Rissen**

So. 05.04. 06 Uhr

Osterfrühgottesdienst mit anschließendem **Osterfrühstück** in **Holm**. Einzug vom Feuer aus in die dunkle Kirche, dann breitet sich das Osterlicht langsam aus.

Mo. 06.04. 10 Uhr

Familiengottesdienst und im Anschluss: Fröhliches **Ostereiersuchen** rund um die **Johanneskirche Rissen**
Pastorin Fischer

Alternative: 10:30 Uhr

Österlicher Predigtgottesdienst in der **Immanuelkirche Wedel**
Prädikant Ballendat

Liebe Leserin, lieber Leser!

Es wird endlich Frühling nach einem diesmal langen und kalten Winter. Nun aber geht die Sonne wieder früher auf, es wird heller und wärmer. Nicht nur weil es Frühling wird, auch im Kirchenjahr stehen mit Ostern und Pfingsten wieder „helle“ Feste an.

Aber nicht nur die Sonne kann aufgehen – auch die Erde kann es: *„Am Anfang schuf Gott Himmel und Erde...“*

(1. Mose 1,1)

Eines der schönsten Bilder aus der Raumfahrt ist das der über dem Mond aufgehenden Erde mit dem Titel „Earthrise (Erdaufgang)“. Es wurde von den Astronauten von Apollo 8 an Heiligabend 1968 gemacht, als Menschen zum ersten Mal den Mond umrundeten und die Erde hinter ihm aufgehen sahen. Bei der Übertragung der ersten Bilder davon lasen die Astronauten die ersten Worte der Bibel. Sie sagten dazu später: *„Wir flogen hin, um den Mond zu entdecken. Aber was wir wirklich entdeckten, war die Erde.“*

Und bis heute berichten Astronauten, etwa aus der ISS, dass der Blick auf die Erde aus dem All etwas verändert. Nicht nur, dass ihnen klar wird, wie verletzlich unser kleiner blauer Planet im Weltall ist. Sie berichten auch, dass sie am Anfang ihrer Zeit im All vor allem auf ihre jeweiligen Länder schauten und einander zeigten. Dann sahen sie vor allem ihre eigenen Kontinente – und am Ende sahen sie nur noch diese Welt als Ganzes.

Als Ganzes fotografierten dann später die Astronauten von Apollo 17 im Dezember 1972 die Welt auf dem letzten Rückflug vom Mond – dieses Foto ist bekannt unter dem Titel „Blue Marble/

blaue Murmel“.

An diesen Bildern wird besonders deutlich, wie Martin Luther King einst formulierte: *„Das ist das große Problem der Menschheit: wir haben ein großes Haus geerbt, ein großes Haus der Welt, in dem wir zusammenleben müssen. Schwarze, Weiße, Morgenländer und Abendländer, Juden und Nichtjuden, Katholiken und Protestanten, Moslems und Hindus. Eine Familie, die in Ideen, Kultur und Interessen zu unrecht getrennt ist.“*



„Weil wir niemals wieder getrennt leben können, werden wir lernen müssen, in Frieden miteinander auszukommen. Alle Bewohner der Erde sind Nachbarn.“

Diese Erinnerung an Martin Luther Kings Worte ist in diesen Zeiten wohl besonders nötig, da einige das Recht des Stärkeren wieder einführen wollen und manche ihr Glück auf Kosten anderer Menschen oder Nationen suchen – oder auf Kosten des Klimas und damit aller anderen.

In der Bibel aber besteht Glück aus dem Gelingen des Zusammenlebens aller Menschen – und im Kontakt mit Gott. Denn aus ihm kommt die Erinnerung daran, wie diese Welt einmal gedacht war: *„Und Gott sprach „es werde Licht“ – und es ward Licht (...) und Gott sah, dass es gut war“* (1.Mose 1, 3).

Denn daraus kommt auch die Hoffnung des Glaubens, dass diese Erde – und die Menschen mit ihr – unter einem guten Stern stehen und die Erinnerung, dass niemand auf dieser Welt für sich allein lebt: *„Alle Bewohner dieser Erde – sind Nachbarn“*.

Herzlichst

Ihr Pastor Udo Zingelmann

Blue Marble, Harrison Schmitt, Nasa, Wikipedia

Bauen · Sanieren · Renovieren



Bauzentrum
Lüchau

Wedel · Rissener Str. 142 · ☎ 04103 / 8009-0

Wedel Elmshorn Halstenbek Uetersen Vaale HH-Volkspark HH-Wandsbek Sittensen

WhatsApp: 0171/5566403

luechau.de  



SST

SST Neumerkel · Döbler e. K.

Tel.: 04103 / 808 87 95 - Fax: 04103 / 808 87 96
Notdienst: 01511 / 66 66 056 od. 01511 / 66 74 983
Mühlenstraße 9 - 22880 Wedel - www.sst-wedel.de

Einbruchschutz · Schließenanlagen · Schilder & Gravuren
Notdienst · Zutrittskontrolle · Fluchtwegsicherung
Briefkastenanlagen · Mechatronik · Tresore · Baubeschläge



Sonntag, 12. April, 18 Uhr Christuskirche, Hamburger Ratsmusik

Musikalisch-literarischer Abend: Peter Bieringer (Sprecher) und **Hamburger Ratsmusik, Leitung: Simone Eckert**. Drei Jahre mit Kutsche und Schiff durch halb Europa. 200 Seiten Reisetagebuch, 300 Seiten Rechnungen, astronomische Ausgaben in Höhe von 55.749 Talern – ein Drittel mehr als der gesamte Jahreshaushalt des Fürstentums: Der 17jährige Fürst Leopold von Anhalt-Köthen würde heute für Schlagzeilen sorgen! Auf seiner Kavaliertour 1710 sammelt er politische, soziokulturelle und ganz nebenbei andere „Lebenserfahrungen“. Das Ensemble Hamburger Ratsmusik bringt zusammen mit der legendären „NDR-Stimme“ Peter Bieringer als Rezitator die originalen Textdokumente und die musikalischen Eindrücke dieser Europareise in einem launigen Bühnenspiel zusammen. Karten sind an der Abendkasse für 15 Euro, erm. 10 Euro erhältlich. Kommen Sie vorbei und genießen das Konzert. Herzliche Grüße

Edith Rachor



**HAMBURGER
RATSMUSIK**

BACHS FÜRST



Ein Konzert im Rahmen
Internationales BACHFEST Hamburg.
Alle Infos auf www.cpe-bach-akademie.de.

Kantorei: In der Kantorei proben wir zur Zeit den 2. Teil des Weihnachtsoratoriums von Joh. Seb. Bach. Am 4. Advent 2026 führen wir die Kantaten 4-6 in der Christuskirche zusammen mit unserem Vokalensemble auf. Ausserdem studieren wir das Brahms-Requiem ein, das wir im November 2027 mit den beiden Chören zu Gehör bringen möchten. Zum Mitsingen in der Kantorei laden wir hiermit herzlich ein

Freimut Stümke

Sonntag, 3. Mai, 18 Uhr Christuskirche, Flöte, Cembalo, Orgel

Am 3. Mai musizieren in unserer Christuskirche **Udo Zingelmann** (Blockflöte) und **Freimut Stümke** (Cembalo und Orgel) Werke von W.A. Mozart, G.F. Händel, Jean-Baptiste Loeillet und Diego Ortiz sowie Orgelwerke von J.S. Bach u.a. Herzliche Einladung. Der Eintritt ist frei, am Ausgang wird um eine Spende gebeten.

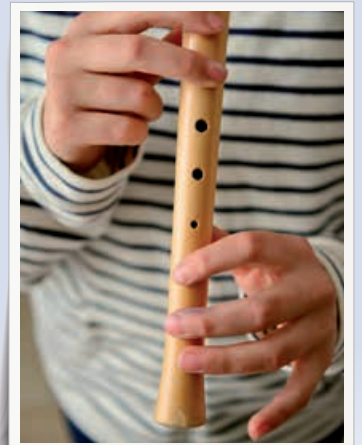
Freimut Stümke



Informationen bei Kantor Freimut Stümke:
Tel. 04103-918374 (dienstlich), 04103-1894393 (pr.)
freimut.stuemke@christuskirche-schulau.de

Kinderflöten Neustart: 16. April

In unserer Kirchengemeinde haben wir einen **Kinderflötenkreis**, in dem wir Musik verschiedener Stilrichtungen spielen. Bis zu vier Stimmen haben die Stücke und die Kinder treten auch in Gottesdiensten im ersten Halbjahr und zu Heiligabend auf. Damit auch „Nachwuchs“ dafür gewährleistet ist, möchte ich eine Anfänger-Gruppe aufmachen, die immer **donnerstags von 16:15 bis 17 Uhr** probt. Notenkenntnisse sind nicht erforderlich. Gedacht ist das Ganze für Mädchen und Jungen ab der 2. Klasse. Eine Gebühr fällt nicht direkt an, nur in Bezug auf Anschaffung eines Notenbuchs. Herzliche Einladung!



Freimut Stümke

Sonntag, 5. April, 10.30 Uhr Immanuelkirche

*Musikalischer
Gottesdienst
Ostersonntag*

Liebe ist stärker als der Tod

Sängerinnen und Sänger
aus den Chören



Sonntag, 19. April, 10.30 Uhr Immanuelkirche, Cantate am 3.

*Miserikordias
Domini*

Der gute Hirte

Cantus Immanuel



Sonnabend, 18. April, 11 Uhr St. Marien Kirche, Feldstr./Ecke Mühlenweg

Musik zur Marktzeit

Es musizieren Daniel Cromm –
Orgel und Hildegard Schulte –
Cello. Der Eintritt ist frei,
Spende erbeten!



Sonntag, 17. Mai, 10.30 Uhr Immanuelkirche, Cantate am 3.

Exaudi

Abschied und Trost

Sonja Tigges, Alt



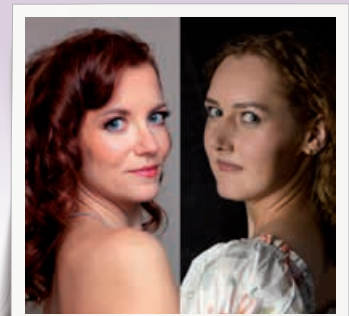
Sonntag, 31. Mai, 19.31 Uhr Immanuelkirche, Konzert

7x31

Frühlingsserenade

Ein Konzert für Sopran
und Harfe
Julia Appel, Sopran
Janine Schmidpott, Harfe

Eintritt 15 € (erm. 11 €)



Tanja Hall / StudioLine Photography

Informationen bei Kantor Daniel Cromm:
0176-76667 336 cromm@kirchengemeindewedel.de



Zur Anmeldung:
Newsletter
Kirchenmusik



Torsten
Früchtenicht

Sie möchten Ihre Immobilie verkaufen?

Profitieren Sie von unserer kostenlosen
Wertermittlung und langjährigen Erfahrung.

Telefon: 04103 / 966 330
immo@sparkasse-wedel.de
www.sparkasse-wedel.de



Bestattungsinstitut

Volker Evers

persönlich und kompetent

Telefon: 04103 - 18 99 188

Spargelkamp 78 ♦ 22880 Wedel

www.evers-bestattungen.com



Musik zur Sterbestunde Jesu Karfreitag, 3. April, 15 Uhr Johanneskirche Rissen

Dirk Früauff, Klavier und Petra Müller, Orgel, spielen Stücke aus der Matthäuspassion von Johann Sebastian Bach. Die Rissener Kantorei singt Werke von Barber und Mahler.
Eintritt 12 Euro, Kinder und Jugendliche frei. Karten an der Abendkasse.

Herzliche Einladung!

Renate Ott-Filenius

Ostermeile rund um die Johanneskirche Rissen Sonntag nach Ostern 12. April ab 11 Uhr Gottesdienst 10 Uhr



Buntes Programm zum Staunen, Mitmachen und Genießen für Jung und Alt mit Flohmarkt, reichhaltigem Buffet mit Ge grilltem, Salaten, Kuchen und Getränken zu familienfreundlichen Preisen.
Der Erlös des Gemeindefestes ist für das Johannes-Netzwerk bestimmt.
Die Rissener Kirchengemeinde freut sich auf Begegnungen mit Menschen aus Schulau – Wedel/Holm. Seien Sie herzlich willkommen!

Renate Ott-Filenius

Die Nacht von Dornen erhellt

Die Karwoche ist für uns Christen die wichtigste Woche im Kirchenjahr. Alles, was unser Leben ausmacht, kommt in dieser Woche vor. Zweifel, Abschied, Schuld, Versäumnis, Verrat, Hoffnung, Glaube, Verzweiflung, Trauer, Trost, Neuanfang, Dunkelheit und Licht – und am Ende und über allem: die Liebe. In unseren Gottesdiensten in dieser Woche wollen wir dem nachspüren und laden euch dazu herzlich ein.

Gründonnerstag, 2. April, 19 Uhr – in Erinnerung an den Abschied, aber vor allem an die Gemeinschaft – kommen



wir zum Feierabendmahl zusammen und versuchen, diesem letzten Abend, den Jesus mit seinen Jüngern verbrachte, nachzuspüren.
Leitung: Pastor Zingelmann

Um am nächsten Tag den stillen Tag zu feiern – **Karfreitag, 3. April, 10 Uhr** vielleicht auch mit dem, was wir in unserem Leben betauern. Und mit dem wir nicht allein bleiben wollen.
Leitung: Pastorin Hansberg.

Hin zu **Ostersonntag, 5. April, 10 Uhr** – Licht, Neuanfang. Wie eine Rose, die den Frühling nach einem kalten Winter ankündigt. Der Sieg des Lebens über den Tod. Leitung: Pastorin Hansberg.
Nicht nur, aber vor allem: Wer ein Fan von Rosen ist, sollte sich diese Tage in unserer Kirche nicht entgehen lassen. Um zu sehen, wie alles zusammenhängt. Wie in unserem Leben.

Natürlich können alle Gottesdienste in der Christuskirche Schulau einzeln besucht werden....
Herzlich willkommen!

Pastorin Veronika Hansberg

Osterfrühgottesdienst in Holm Sonntag, 5. April, 6 Uhr

Mehr Ostern geht nicht, als noch im Dunkeln den Gottesdienst am Feuer zu beginnen, mit der Kerze in die Kirche einzuziehen und dann zu feiern, wie sich langsam das Osterlicht ausbreitet und dann auch draußen die Sonne aufgeht. Dafür lohnt das frühe Aufstehen – und danach (oder vor dem Gottesdienst um 10 Uhr) gibt es wieder ein gemeinsames



Osterfrühstück – bitte mit Anmeldung im Kirchenbüro (Tel. 2143) oder schmidtpott@kirchengemeindegwedel.de

Pastorin Susanne Schmidtpott

BESTATTUNG & VORSORGE.

TAG & NACHT 04103 / 165 65



Bahnhofstraße 56
22880 Wedel
Tel. 04103 165 65
Fax 04103 884 80
rieprich-bestattungen.de



Rieprich
Bestattungen



Monatspruch April:

Jesus spricht zu Thomas: Weil du mich gesehen hast, darum glaubst du? Selig sind, die nicht sehen und doch glauben! Joh 20,29 (L)



Auf Wolken gebettet

Christi Himmelfahrt,
Donnerstag, 14. Mai, 10 Uhr
Christuskirche Schulau



Herzliche Einladung zu unserem regionalen Gottesdienst am Christi Himmelfahrtstag in der Christuskirche Schulau.

Wir laden ein zu einem Blick in den Himmel, der mehr ist als ein nur Augen-Blick. Im Anschluss wollen wir bei einem Mitbring-Buffer zusammen essen und unseren Gedanken weiten Raum geben.

Geleitet wird der Gottesdienst von den Pastorinnen Huchzermeier-Bock und Hansberg. Herzlich willkommen!

Pastorin Veronika Hansberg

Pfingstsonntag

24. Mai, 10 Uhr
Christuskirche
Schulau



Begeistert kamen sie zusammen und gingen gemeinsam hinaus und erzählten von Jesus, dass er auferstanden war und sie seine Nähe immer noch erleben – so wurde, kurz gesagt, Pfingsten zum Geburtstag der Kirche. Menschen erlebten, wie Gottes Geist sie erfüllte, ihnen Mut machte und begeisterte.

So wollen wir auch Pfingsten feiern: zusammenkommen im gemeinsamen Gottesdienst am **Pfingstsonntag in Schulau**. Lassen wir uns begeistern von der Gemeinschaft und miteinander feiern!

*Pastorin Susanne Huchzermeier-Bock
Pastor Udo Zingelmann*

Pfingsten im Klövensteen Pfingstmontag, 25. Mai, 10 Uhr, Wildgehege

Zu Pfingsten geht's ins Grüne, so ist es Tradition. Und so ist auch in diesem Jahr am Pfingstmontag das Wildgehege im Klövensteen unsere Kirche. Wenn der Frühlingswind sanft säuselt, die Vögel zwitschern und die Morgensonne durch das Blätterdach bricht, wird vielleicht etwas vom Geist Gottes spürbar... Dazu spielt der Bläserchor der Johanneskirchengemeinde.

Pastorin Fischer freut sich auf Begegnungen mit allen aus der Kirchenregion.

Seien Sie herzlich willkommen!

Ingrid Uliczka



Freiluftgottesdienst zu Pfingsten

in Holm
Sonntag, 24. Mai, 11 Uhr



Pfingsten unter freiem Himmel, wo das Wehen des Heiligen Geistes besonders gut spürbar ist – das hat in Holm inzwischen Tradition. Diesmal treffen wir uns wieder auf dem schönen Kirchengelände, hinterher gibt es Suppe und Getränke zum Verweilen wie gewohnt. Neu und spannend ist, dass wir diesmal auch für eine Trauung innerhalb des Gottesdienstes um Gottes guten Geist bitten. Sind Sie dabei? Wir freuen uns schon sehr!

Pastorin Susanne Schmidpott



Alloheim Senioren-Residenz „An der Elbe“ in Wedel



Die Senioren-Residenz „An der Elbe“ gehört zur Unternehmensgruppe der Alloheim Senioren-Residenzen. In der Residenz „An der Elbe“ finden bis zu 90 Menschen ein neues Zuhause und wenn sie es möchten, sogar mit ihrem Haustier.

Alloheim Senioren-Residenz „An der Elbe“
Hafenstraße 16-18 | 22880 Wedel
Telefon (04103) 9335-0



Wir suchen Pflegefachkräfte

Gemeindefrühstück in Schulau



**Dienstag,
28. April, 10 Uhr**

Aufgrund von Pfingsten findet das folgende Gemeindefrühstück statt am
Dienstag, 2. Juni, 10 Uhr
Gemeindezentrum Christuskirche
Schulau

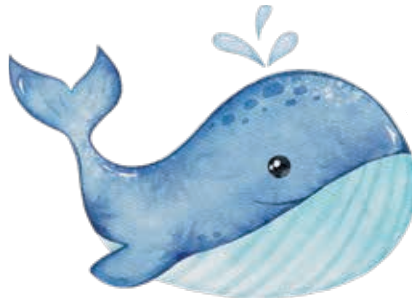


R. Ott-Filenius

Eine tolle Vorstellung Sonntag, 19. April, 10 Uhr, Christuskirche

Die elf Konfirmandinnen und Konfirmanden, die im April in unserer Kirche eingesegnet werden, laden die Gemeinde zuvor zu einem Gottesdienst ein, den sie selbst gestalten. Am Sonntag, den 19. April werden sie ihre Gedanken zu einem Thema aus unserer Konfi-Zeit in diesem Gottesdienst präsentieren und sich selbst der Gemeinde damit vorstellen. Kommt zahlreich und erlebt diese tollen jungen Menschen!

Pastorin Veronika Hansberg



Die unglaubliche Geschichte... Familiensonntag, 31. Mai, 11.30 Uhr, Christuskirche

... von Jona und dem Wal. Die wartet auf euch am nächsten Familiensonntag in der Christuskirche Schulau.

Wir laden herzlich ein – alle Kinder, Mamas und Papas, Omas und Opas, Tanten, Onkel, Nachbarn, Freundinnen und Freunde – alle, die Lust auf ein paar gemeinsame Stunden haben. Mit einem kurzen familiengerechten Gottesdienst, einem Mittagsimbiss und einer Zeit zum Spielen oder Basteln.

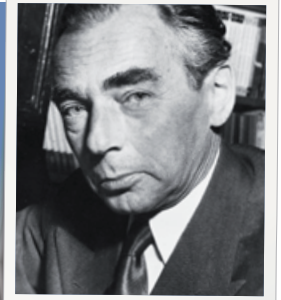
Herzlich willkommen!
Es freuen sich auf euch

*Diakonin Eva Nadler
& Pastorin Veronika Hansberg*



R. Ott-Filenius

Literatur- gottes- dienst



Fritz Basch, Erich Kästner, Wikipedia

„Herr Kästner, wo bleibt das Positive?“ Sonntag, 10. Mai, 10 Uhr, Christuskirche Schulau

Literatur gibt nicht nur Antworten, sondern wirft auch Fragen auf. So würde ich es für gute Literatur – sei es für Kinder oder Erwachsene – sagen wollen. Und so gilt es auch für die biblischen Texte. (Nicht nur) deshalb wollen wir beides miteinander ins Gespräch bringen. Herzliche Einladung zum Literaturgottesdienst.

„Habt Sonne in sämtlichen Körperteilen und wickelt die Sorgen in Seidenpapier! Doch tut es rasch. Ihr müsst euch beeilen. Sonst werden die Sorgen größer als ihr.“ (Erich Kästner)

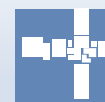
Anschließend gemütliches Beisammensein und ein Beitrag zum Thema Lesen – Überraschung...

Auch Familien mit Kindern sind herzlich willkommen!

Pastorin Veronika Hansberg



18. April, 14 – 17 Uhr



*Christuskirche Schulau
Feldstraße 32-36*

PFLEGETEAM 24

Wir bieten Ihnen ein individuelles Leistungsangebot im Rahmen des Pflegeversicherungsgesetzes und weiterer Leistungsbereiche der Krankenkassen. Wir beraten Sie gerne und helfen Ihnen durch qualifizierte Pflegefachkräfte.

Grundpflegerische Betreuung auf allen Stufen der Pflegebedürftigkeit - Pflegeberatung nach § 37 SGB XI - Häusliche medizinische Behandlungs- pflege - Verhinderungspflege bei Urlaub/Erkrankung der Angehörigen - Haushaltsführung - Hausnotruf - 24 Stunden-Rufbereitschaft - Beratung und Vermittlung von Pflegehilfsmitteln - Hilfestellung bei Pflegeanträgen und Durchsetzung Ihrer Ansprüche - ambulante, postoperative Nachsorge - Vermittlung individueller Dienstleistungen

Beratungstelefon: 04103 - 98 97 70

ABC-Straße 14 - 22880 Wedel - www.pflegeteam24.com - mail@pflegeteam24.com

Seniorenachmittage in der Risthütte alle 14 Tage, mittwochs um 14.45 Uhr

Mit Kaffee und Kuchen beginnen wir unsere Treffen und widmen uns dann einem bestimmten Thema:

8.4. Ostern

Ei – Leben – Aufbruch –
Symbol des Lebens



22.4. Berühmte Geburtstagskinder – und andere Personen-Rätsel

6.5. – fällt leider aus –

20.5. Heiteres Gedächtnis-training – Tiere in Haus, Hof, Feld und Wald

Änderungen sind leider nicht immer vorhersehbar. Bitte achten Sie auf die Hinweise zu den einzelnen Veranstaltungen am Anschlagbrett im Eingang der Risthütte.

Gäste sind herzlich willkommen, ggf melden Sie sich bitte vorher unter der Telefonnummer 7032-252 an. Schön, wenn Sie dabei sind! Wir laden Sie dazu herzlich ein.

Angela Ballendat

Die Aufgaben:

- Seele des Hauses sein
- Reinigung der Räume, Hausmeisteraufgaben
- Vorbereitung und Begleitung der Gottesdienste
- Überblick über Veranstaltungen:
was muss wann von wem vorbereitet werden?
- Netzwerk Ehrenamtliche / Hauptamtliche
- und noch mehr ...

Bis zu 12 Stunden möglich, auch eine Verteilung auf mehrere Minijobs ist denkbar. Flexible Zeiteinteilung, abgesehen von 2 Gottesdiensten im Monat. Kontakt: schmidtpott@kirchengemeinewedel.de

Seniorenachmittage Gemeindehaus, Raalands- weg 5, 2. + 4. Donnerstag 15 – 16.30 Uhr

Der Donnerstagnachmittag ist ein kostbarer und wichtiger Teil des Gemeindelebens in Rissen, zu dem Menschen aus den Kirchengemeinden Schulau und Wedel/Holm herzlich eingeladen sind. Die gemeinsamen Treffen und Gespräche in geselligem Rahmen bei Kaffee, Kuchen und einem abwechslungsreichen Programm liegen uns sehr am Herzen.

9.4. Frühlingslesung mit Klängen von Vivaldi

zu Gast: Kornelia Kirwald

23.4. „Siehe ich mache alles neu“
ein Nachmittag zur Jahres-
losung mit Pn. Fischer

28.5. Geburtstagsnachmittag
Pn. Fischer

Infos www.johannesgemeinde.de



Die Kirche in Holm sucht eine*n neue*n Küster*in



Der Friedhof passt seine Satzungen an

Eine Überarbeitung des Schleswig-Holsteinischen Bestattungsgesetzes und der Friedhofsrichtlinien des Kirchenkreises hat es erforderlich gemacht, unsere Satzungen den neuen Gegebenheiten anzupassen. **Friedhofssatzung** und **Gestaltungsplan** entsprechen jetzt den neuen Vorgaben.



Die neue Kapelle auf dem Waldfriedhof, neue Grabangebote wie Baum-Rund-Gräber, Waldgräber und Gemeinschaftsgrabstellen werden von den Nutzern erfreulich gut angenommen. Dafür sind wir dankbar.

Für die Gebührensatzung von 2019 war eine Anpassung der Gebührensätze – auch unter Berücksichtigung der Preisentwicklung in dieser Zeit – für die auf dem Friedhof vorgehaltenen Dienstleistungen unumgänglich geworden. Der Friedhof ist nach den geltenden Regelungen verpflichtet, kostendeckende Gebühren zu erheben.

Die Gebührensätze mussten mit einem vorgeschriebenen neuen Kalkulationsprogramm berechnet werden. Dabei waren andere Kriterien zur Kostenaufteilung anzuwenden, die zu neuen Gewichtungen bei den unterschiedlichen Grabarten geführt haben.

Nach der Genehmigung durch den Kirchengemeinderat und den Kirchenkreis Hamburg-West/Südholstein wird deshalb zum 01.04.26 auch eine neue Gebührensatzung in Kraft treten.

*Werner Ballendat
(Vors. des Friedhofsausschusses)*



Pride-Gottesdienst Sonntag, 17. Mai, 18 Uhr Johanneskirche Rissen

Anlässlich des **Internationalen Tages gegen Homophobie und Transfeindlichkeit (IDAHOBIT)** laden wir herzlich zum Pride-Gottesdienst ein.

Unter dem **Regenbogen** wollen wir gemeinsam feiern, beten, singen und Gottes Segen teilen: **bunt, offen und einander zugewandt**. Der Regenbogen ist für viele ein Zeichen der Vielfalt – und zugleich ein biblisches Hoffnungszeichen. In der Erzählung von Noah steht er für Gottes Zusage: *Ich bin da – auch nach dem Sturm. Ich halte meine Hand über das Leben*. Diese Verheißung gilt allen Menschen, ohne Ausnahme.

Jeder Mensch ist Gottes geliebtes Geschöpf – geschaffen nach Gottes Bild, getragen von Gottes Atem, wertvoll und einzigartig.

Wir freuen uns auf einen Gottesdienst, in dem Raum ist für Dankbarkeit und Klage, für Mut und Trost, für Begegnung und Gemeinschaft. **Kommen Sie, kommt alle – so wie ihr seid**. Bringen Sie gern Freund*innen und Familie mit. Gemeinsam stehen wir unter Gottes weitem Himmel – **und unter dem Regenbogen seiner Liebe**.

Pastorin Julia Issa



42 north, pexels

In memoriam:



*Heinz
Wachsmann*

Am 14. Februar ist **Heinz Wachsmann** im Alter von 83 Jahren plötzlich gestorben.

Mit ihm hat die Kirchengemeinde Wedel eines ihrer langjährig ehrenamtlich tätigen Mitglieder verloren. Fast vier Jahrzehnte war er eine der konstanten männlichen Stimmen im Kirchenchor, aber auch einer seiner „guten Geister“: er organisierte Ausflüge, Feste und Feiern, war ein wichtiger Ansprechpartner für den oder die jeweilige/n Kantor/in und auch sehr verlässlich, wenn es um Organisatorisches ging. Im Förderverein für die Kirchenmusik in Wedel war er Mitglied und im Vorstand.

Mit seiner zugewandten und freundlichen Persönlichkeit war er über drei Perioden Mitglied im Kirchenvorstand. In einigen Ausschüssen war er bis zum letzten Sommer für die Kirchengemein-



de tätig: im Friedhofsausschuss und in der Arbeitsgemeinschaft Netzwerk Wedel. Der jährliche Sozialmarkt und die städtischen Weihnachtsfeiern für Menschen, die über 75 Jahre alt sind, lagen ihm besonders am Herzen.

Im Spätsommer wurde eine schwere Krankheit diagnostiziert - er begann Abschied zu nehmen. Bei der Weihnachtsfeier der Stadt Wedel 2025 war er dann noch einmal als Ehrengast eingeladen. Relativ plötzlich ist er nun gestorben – von einem Tag auf den anderen. Viele Menschen in Wedel und den Kirchengemeinden werden ihn und sein mitfühlendes, soziales, humorvolles Wesen in lebendiger und dankbarer Erinnerung behalten und ihn sehr vermissen – einen großartigen Mann mit Herz und Verstand.

*Pastorin Susanne Huchzermeier-Bock
für den Kirchengemeinderat*

Dosen-Fackeln

für Krisen-Gebiete

Wir sammeln:
Christus-Kirchengemeinde Schulau



Konservendosen
leer & sauber



Kerzenwachsreste
(ohne Metall oder
Glasummantelung)

Dosen-Fackel

Wir wollen Dosen-Fackeln herstellen,
um in Krisengebieten, wie der Ukraine,
den Menschen vor Ort eine
Wärmequelle, Licht oder Kochstelle zu
ermöglichen.



In Zusammenarbeit mit
"Der Hafen hilft! e.V."

Konfirmationen in Schulau



Sonnabend, 25. April, 14 Uhr
Pastorin Hansberg

Alyshia Achtert, Oscar Albrecht, Mira Binder, Alexa-Maja Bölke, Elisa Giudilli, Milan Leonhard Göring, Sünje Ruth Hildebrandt, Ronja Moewius, Max Nawroth, Neo Achim Paukstadt, Charlotte Sophie Pick

Konfirmationen in Wedel



Sonnabend, 18. April, 11 Uhr
Pastorin Lang

Rafael Bachmann, Teresa Bachmann, Felix Christiansen, Frieda Clausen, Antonia Daubert, Ida Fillies, Matteo Fisauli, Ben Gronau, Finn-Michel Korff, Melina Kuntz, Anni-Marie Lühr, Anton Mundt, Anastas Pouvkov, Lina Schicker, Glen Schulz

Konfirmationen in Holm



Sonnabend, 25. April, 11 Uhr
Pastorin Schmidtpott

Finn Aubrecht, Max Aubrecht, Jakob Haas, Kristan Harder, Fridolin Karl, Lina Krieger, Til Sommer, Timo Schlegel

Sonntag, 26. April, 10 Uhr
Pastorin Schmidtpott

Lia Knop, Lasse Körner, Marie Stegemann, Cecilia Stumpf, Nikolas Viebrock, Sophie Wolter

Goldene Konfirmation



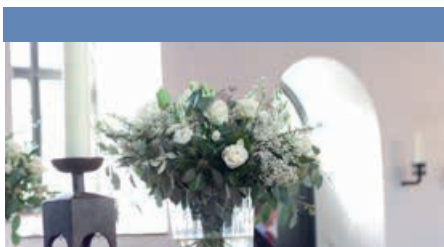
**20. September,
10 Uhr in Schulau**
**Konfirmationsjahrgänge
von 1975/1976**



R. Ott-Filenius

In diesem Jahr möchten wir wieder das Fest der Goldenen Konfirmation feiern. Wir beginnen mit einem festlichen Gottesdienst um 10 Uhr und bitten anschließend zu einem Sektempfang. Dabei gibt es viel Zeit zum Klönen, Wiedersehen und Erinnern. Wenn Sie helfen können, die wiederzufinden, die vor 50 Jahren konfirmiert wurden, lassen Sie es uns bitte wissen. Vielleicht kennen Sie jemanden in der Familie, Nachbarschaft oder Freundeskreis. Wir möchten möglichst viele persönlich zu diesem Fest einladen. Kirchenbüro 04103/918371 oder rachor@christuskirche-schulau.de. Wir freuen uns auf Ihre Nachrichten und grüßen Sie herzlich.

*Edith Rachor
für den Kirchengemeinderat*



Taufen in Wedel

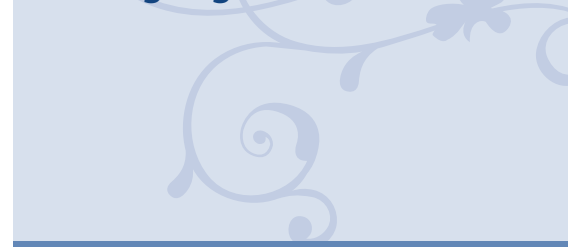
Beerdigungen in Wedel



R. Ott-Filenius

Taufen in Schulau

Beerdigungen in Schulau



Im Gemeindebrief der Evangelisch-Lutherischen Kirchengemeinden Holm, Wedel und Schulau werden regelmäßig Amtshandlungen von Gemeindegliedern veröffentlicht. Gemeindeglieder, die mit der Veröffentlichung ihrer Daten nicht einverstanden sind, können ihren Widerspruch schriftlich mitteilen. Die Mitteilung muss rechtzeitig vor dem Redaktionsschluss vorliegen. Den jeweiligen Redaktionsschluss finden Sie im Impressum.



**ICH HABE
VORGESORGT**

Institut Wedel
Flerrentwiete 32
22880 Wedel
04103/5160
(Tag & Nacht)

Filiale Hamburg
Sülldorfer Landstr.5
22589 Hamburg
040/524 776 200
(Tag & Nacht)

www.bade-bestattungen.de

Haben Sie Ihre Bestattungsvorsorge schon vom Tisch?

Wir beraten Sie unverbindlich.



aklimazurder, pexels

Monatsspruch Mai:
*Die Hoffnung haben wir als einen sicheren
und festen Anker unsrer Seele.* Hebr 6,19 (L)

Gottesdienste



Gemeindezentrum
Steinberge 18

HOLM



Immanuelkirche
Küsterstraße 4

WEDEL



Christuskirche
Feldstraße 32

SCHULAU



2. April, 19 Uhr, Christuskirche Schulau, *Feierabendmahl zum Gründonnerstag*, Pastor Zingelmann

3. April, Karfreitag, 10 Uhr
AbendmahlsGD Pastorin Schmidtpott

5. April, Ostersonntag
6 Uhr *Frühgottesdienst*
10 Uhr *AbendmahlsGD* Pn. Schmidtpott

3. April, Karfreitag, 10.30 Uhr
Gottesdienst Pastorin Lang

5. April, Ostersonntag, 10.30 Uhr
AbendmahlsGD (W)
Pastorin Huchzermeier-Bock

3. April, Karfreitag, 10 Uhr
Gottesdienst Pastorin Hansberg

5. April, Ostersonntag, 10 Uhr
Gottesdienst mit Abendmahl
Pastorin Hansberg

6. April, 10 Uhr, Johanneskirche Rissen, *Familiengottesdienst mit Ostereiersuche am Ostermontag*, Pastorin Fischer

6. April, 10.30 Uhr, Immanuelkirche Wedel, *Gottesdienst am Ostermontag*, Prädikant Ballendat

12. April, 11.30 Uhr
FamilienGD Pn. Schmidtpott



12. April, 10.30 Uhr
Gottesdienst Pastorin Lang

12. April, 10 Uhr
Gottesdienst Pastor Zingelmann

17. April, ab 16 Uhr, Risthütte, *Überraschungskirche*, Pastorin Schmidtpott

19. April
Gem. Gottesdienst in Wedel

25. April, 11 Uhr Konfirmation
Pastorin Schmidtpott



18. April, 11 Uhr Konfirmation
Pastorin Lang



19. April, 10.30 Uhr *Abendmahls-gottesdienst (S)* & *Cantate am 3. P. van der Veeg*

19. April, 10 Uhr *Gottesdienst*
Pastorin Hansberg / KonfirmandInnen

25. April, 14 Uhr Konfirmation
Pastorin Hansberg



25. April, 18 Uhr, Johanneskirche Rissen, *Evangelische Messe*, Kantor Cromm, Prädikantin Groth & Team

26. April, 10 Uhr Konfirmation
Pastorin Schmidtpott



26. April, 10.30 Uhr
Familienkirche Pn. Huchzermeier-Bock



26. April, 10 Uhr *Gottesdienst*
Pastorin Hansberg

3. Mai, 10 Uhr *AbendmahlsGD (S)*
Pastor van der Veeg

3. Mai, 10.30 Uhr *AbendmahlsGD (W)*
Pastorin Huchzermeier-Bock

3. Mai, 10 Uhr *Gottesdienst mit Abendmahl*
Pastor Zingelmann

10. Mai, 11.30 Uhr
FamilienGD Pn. Schmidtpott



10. Mai, 10.30 Uhr *Gottesdienst*
Pastorin Lang

10. Mai, 10 Uhr *Literaturgottesdienst*
Pastorin Hansberg

14. Mai, 10 Uhr, Christuskirche Schulau, *Gottesdienst zu Himmelfahrt (Mitbring-Buffer)*, Pn. Hansberg / Pn. Huchzermeier-Bock

17. Mai
Gem. Gottesdienst in Wedel

17. Mai, 10.30 Uhr *AbendmahlsGD (S)* & *Cantate am 3.* Pn. Huchzermeier-Bock

17. Mai, 10 Uhr *Gottesdienst mit Abendmahl*
Pastorin Hansberg

23. Mai, 18 Uhr, Immanuelkirche Wedel, *Evangelische Messe*, Kantor Cromm, Prädikantin Groth & Team

24. Mai, 11 Uhr *Freiluftgottesdienst*
Pastorin Schmidtpott

24. Mai, 10 Uhr, Schulau, *Pfingstsonntag*, Pn. Huchzermeier-Bock / P. Zingelmann

25. Mai, 10 Uhr, im Klövensteen, *Gottesdienst zu Pfingstmontag*, Pastorin Fischer

31. Mai
Gem. Gottesdienst in Wedel

31. Mai, 10.30 Uhr
Familienkirche Pastorin Lang



31. Mai, 10 Uhr *Gottesdienst*
11.30 Uhr *Familien-Sonntag* Pn. Hansberg



Jugendgottesdienst, 18 Uhr
3.5.

Kursana-Residenz, 19 Uhr
16.4. + 21.5. Pastorin Lang

Heinrich-Gau-Heim
16.4., 15 Uhr + 21.5., 15.30 Uhr
Pastorin Lang

Liturgisches Morgengebet, 8.15 Uhr
Jeden Freitag in der Kirche
(außer an Karfreitag)

Graf-Luckner-Haus, Mi. 10.30 Uhr
8.4. Pastor Zingelmann
13.5. Pastorin Hansberg

Alloheim, Di.
5.5., 10.30 Pastor Zingelmann

AWO-Pflegeheim, Di. 16 Uhr
28.4. + 26.5. Pastorin Hansberg