



Evangelisch-Lutherischer

# Gemeindebrief

HOLM WEDEL SCHULAU

Juni / Juli 2026



## MONATSSPRUCH JUNI:

*„Denkt an die Gefangenen, als ob ihr selbst mit ihnen im Gefängnis wärt! Denkt an die Misshandelten, als ob ihr die Misshandlungen am eigenen Leib spüren würdet!“*

Hebr 13,3 (E)

**Ev.-Lutherische Kirchengemeinde Wedel/Holm****Kirchenbüro**

Küsterstr. 4, 04103 - 2143  
 Öffnungszeiten: Di - Fr 10 - 12, Do 16 - 18  
 Fax: 04103 - 15064

[www.kirchengemeinewedel.de](http://www.kirchengemeinewedel.de)  
[buero@kirchengemeinewedel.de](mailto:buero@kirchengemeinewedel.de)  
 Stadtparkasse Wedel,  
 IBAN: DE65 2215 1730 0000 0000 43

Pastorin S. Huchzermeier-Bock,  
 Küsterstraße 4, 04103 - 7113  
[huchzermeier@kirchengemeinewedel.de](mailto:huchzermeier@kirchengemeinewedel.de)

Pastorin S. Schmidtpott,  
 04103 - 82092 & 918103  
[schmidtpott@kirchengemeinewedel.de](mailto:schmidtpott@kirchengemeinewedel.de)

Pastorin B. Lang, 04103 - 8031326  
[lang@kirchengemeinewedel.de](mailto:lang@kirchengemeinewedel.de)  
 Hinter der Kirche 4a

Kantor Daniel Cromm, 0176 - 76667336  
[cromm@kirchengemeinewedel.de](mailto:cromm@kirchengemeinewedel.de)

Jugenddiakonin Rebekka Köhnen,  
 04103 - 8 69 30 / 0176 - 5721 7698  
[koehnen@kirchengemeinewedel.de](mailto:koehnen@kirchengemeinewedel.de)

Küsterdienst, 04103 - 2143

**Seniorenarbeit**

Angela Ballendat, 04103 - 7032252

**Infos für pflegende Angehörige**

Pastorin Huchzermeier-Bock, 04103 - 7113  
 Trauerbegleitung: Gerda Groth, 04103 - 88991

**Gemeindezentrum Holm**

Steinberge 18, 04103 - 1881380,  
[schmidtpott@kirchengemeinewedel.de](mailto:schmidtpott@kirchengemeinewedel.de)

**Kindertagesstätte Regenbogen**

Pinneberger Str. 32, 04103 - 88758  
 Außenstelle Risthütte, 04103 - 88820

**Kindergarten „Arche Noah“ Holm**

Schulstraße 7, 04103 - 81334

**Kindertagesstätte Löwenzahn**

Voßhagen 93, 04103-84733

**Termine für Gespräche** n. Vereinbarung

Christa Hochhuth, Anmeldung: 0172 - 1812652

**Friedhofsbüro:** Egenbüttelweg 2, 04103 - 83121, [buero@friedhof-wedel.de](mailto:buero@friedhof-wedel.de)  
 Öffnungszeiten: Mo bis Mi + Fr 9 - 12 Uhr, Do 9-12 Uhr nur telefonisch

[www.kirchengemeinewedel.de](http://www.kirchengemeinewedel.de)

**Ev.-Lutherische Christus-Kirchengemeinde Schulau****Kirchenbüro**

Feldstr. 32-36, 04103 - 91 83 - 71  
 Öffnungszeiten: Mo, Di, Do, Fr 9 - 12,  
 Mi 16 - 18

Fax: 04103 - 91 83 - 72  
[www.christuskirche-schulau.de](http://www.christuskirche-schulau.de)  
[mail@christuskirche-schulau.de](mailto:mail@christuskirche-schulau.de)  
 Stadtparkasse Wedel,  
 IBAN DE15 2215 1730 0000 0181 12

Pastorin V. Hansberg,  
 Rudolf Breitscheid-Straße 75,  
 0176 - 70044939  
[veronika.hansberg@christuskirche-schulau.de](mailto:veronika.hansberg@christuskirche-schulau.de)

Pastor U. Zingelmann,  
 Rudolf-Breitscheid-Straße 73,  
 0176 - 48142044  
[udo.zingelmann@christuskirche-schulau.de](mailto:udo.zingelmann@christuskirche-schulau.de)

Kantor u. Organist  
 Freimut Stümke, 04103 - 918374  
[freimut.stuemke@christuskirche-schulau.de](mailto:freimut.stuemke@christuskirche-schulau.de)

Jugendmitarbeiterin Diakonin Eva Nadler,  
[eva.nadler@christuskirche-schulau.de](mailto:eva.nadler@christuskirche-schulau.de)

**Kindertagesstätte**

Hafenstr. 9, 04103 - 4252  
 Feldstr. 32 - 36, 04103 - 82640

**Anonyme Alkoholiker**

Gerhard, 04103 - 64 73

**Trauerbegleitung „Pustebume“**

für Kinder/Jugendliche und Erwachsene  
**Kirsten Wilke 0177 752 70 61**  
[pustebume.wedel@mail.de](mailto:pustebume.wedel@mail.de)

**Kindesglück & Lebenskunst e.V.**

Familienbegleitung in Krise durch  
 Erkrankung und in der Trauer  
 0151 22 72 63 47  
[www.kekk-kul.de](http://www.kekk-kul.de)

**Telefonseelsorge: 0800 - 1110111**

HOLM WEDEL SCHULAU



[www.christuskirche-schulau.de](http://www.christuskirche-schulau.de)



## Ökumenisches Friedensgebet

### Jeden 1. Freitag im Monat 18 – 18.30 Uhr St. Marien, Mühlenweg 41

Beten für mehr Frieden in der Welt – es ist so notwendig wie eh und je! Einmal im Monat treffen wir uns ganz zentral mitten in Wedel in St. Marien, um gemeinsam unserem Wunsch nach einer friedlicheren Welt Ausdruck zu verleihen. Wir vereinen uns an jedem 1. Freitag im Monat um 18 Uhr mit allen, die um Frieden in der Welt beten:

*Möge Gottes Freundlichkeit  
 aus unseren Herzen strahlen  
 und Christi Frieden durchscheinen  
 an diesem und an jedem Tag,  
 bis in Ewigkeit.*

Gottes Gerechtigkeit zielt auf die friedvolle und gewaltlose Bewahrung seiner gesamten Schöpfung. Um diesen Frieden beten wir in ökumenischer Gemeinschaft und dazu laden wir alle Menschen in Wedel und Umgebung ein.

*Arbeitskreis Christlicher Kirchen  
 in Wedel ACK*

**IMPRESSUM**

**Herausgeber:** Ev.-Luth. Kirchengemeinden Schulau und Wedel/Holm

**Redaktion & Verantwortung Schulau:**  
 Edith Rachor, Renate Ott-Filenius

**Redaktion & Verantwortung Wedel/Holm:**  
 Susanne Schmidtpott, Marlies Groth-Fredeland

**Layout:** Susanne Löwe, [www.sloe.de](http://www.sloe.de)

**Druck:** Schneider Druck e. K., T. 04101 - 216 7222,  
[www.schneiderdruck.de](http://www.schneiderdruck.de) **Auflage:** 3.000 Stck.

**Titelbild:** Arbeitskreis christlicher Kirchen in Wedel

**Redaktionsschluss für Aug. / Sept 2026:**  
**26. Juni 2026**

## Ökumenischer Gottesdienst zum Hafenfest

5. Juli, 11 Uhr



## Liebe Leserin, lieber Leser!

Eine **Taube mit einem grünem Zweig** im Schnabel: das ist ein typisches Symbol für die **Arche-Noah-Geschichte** im Alten Testament. Leben ist wieder möglich auf der Erde – die verheerende Sintflut ist vorbei. Eine Taube begegnet uns auch im Neuen Testament – als **Zeichen des Heiligen Geistes**: bei der **Taufe Jesu** öffnet sich der Himmel – eine Taube ist zu sehen. Ein entscheidender Moment für Jesus, denn er erlebt dabei seine Berufung: „*Das ist mein lieber Sohn, an dem ich Wohlgefallen habe.*“ Diese Worte geben ihm den **Rückenwind** für seinen weiteren Weg. Er sucht sich seine Jünger. Gemeinsam ziehen sie durchs Land, berichten und zeugen von göttlichem Frieden, der Kraft der Liebe und Mitmenschlichkeit, heilsamer Gemeinschaft.

Nach der **Katastrophe** – der **Kreuzigung Jesu** – brauchen die Jünger Zeit, um das Erlebte zu verarbeiten. Wochenlang halten sie sich versteckt, erst nach sieben Wochen – **Pfingsten** bzw. zum jüdischen Schawuoth-Fest – spüren sie die **Kräfte des Heiligen Geistes wie Feuerflammen auf ihren Köpfen**. Sie „brennen“ wieder für die gemeinsame Sache und fassen Mut als explizit auf Jesus bezogene Gemeinschaft.

**Auch wir erleben heutzutage Niederschmetterndes** – Kriege, die die

ganze Welt betreffen und bisher nicht hilfreich sind für neuen Frieden. Wir müssen vielmehr zur Kenntnis nehmen, dass gegen autoritäre Machthaber kein Kraut gewachsen zu sein scheint und die Errungenschaften der Zivilisation und des Christentums Schaden nehmen.

Im **Kirchenjahr** befinden wir uns nach Pfingsten in der **Trinitatis-Zeit**. Wesentlich für unseren Glauben ist der **Dreiklang** von **Gott, Jesus und dem Heiligen Geist**. Mit ihm bekennen wir unseren Glauben, feiern Taufe – sogar ein **Tauffest an der Elbe**. Das Vertrauen auf Jesus und seine Botschaft ist zentral – das unterscheidet uns von anderen Religionen.

Bei uns in der **Immanuelkirche** hat die **Taube im Pfingstfenster** rechts neben dem Altar keinen Zweig im Schnabel, sondern ein „**rotes Rund**“ – dezenter Hinweis auf das Abendmahl? Rund wie eine Oblate, rot wie Wein? Jesus jedenfalls bringt sich ein in diese Welt. Mit dem Abendmahl stiftet er ein Vermächtnis von Verbundenheit, Vergebung, Stärkung und des Friedens. Lassen wir es uns also nicht ausreden: **Frieden ist möglich!**

Herzliche Grüße in die Sommerwochen,

*Ihre Pastorin Susanne Huchzermeier-Bock*



## Feier mit uns vor der großen Bühne!

„*Du stellst meine Füße auf weiten Raum*“ – unter dieser Überschrift laden wir, die Arbeitsgemeinschaft Christlicher Kirchen (ACK) in Wedel, alle großen und kleinen Menschen unserer Region herzlich ein, mit uns Gottesdienst zu feiern. Es gibt gute Musik und schöne Lieder, den offenen Himmel (mit Sonne!) über uns und einen weiten Horizont.

Ein fester Stand für unsere Füße in einer Zeit, in der der Boden manchmal zu schwanken scheint und ein weiter Raum, in dem wir durchatmen können. In einer Zeit, in der zu viele Türen verschlossen scheinen, wollen wir gemeinsam die Freiheit entdecken, die in dieser Zusage steckt – zum Hoffen, zum Handeln, zum Standhalten und noch viel mehr. Sind Sie dabei? Wir freuen uns schon!

*Pastorin Susanne Schmidtpott*

**ACK** Arbeitsgemeinschaft  
Christlicher Kirchen  
in Deutschland

Bauen • Sanieren • Renovieren

**Bauzentrum  
Lüchau**

Wedel • Rissener Str. 142 • ☎ 04103 / 8009-0

Wedel Elmshorn Halstenbek Uetersen Vaale HH-Volkspark HH-Wandsbek Sittensen

WhatsApp: 0171/5566403

luechau.de



**SST**

SST Neumerkel • Döbler e. K.

Tel.: 04103 / 808 87 95 - Fax: 04103 / 808 87 96  
Notdienst: 01511 / 66 66 056 od. 01511 / 66 74 983  
Mühlenstraße 9 - 22880 Wedel - www.sst-wedel.de

Einbruchschutz • Schließanlagen • Schilder & Gravuren  
Notdienst • Zutrittskontrolle • Fluchtwegsicherung  
Briefkastenanlagen • Mechatronik • Tresore • Baubeschläge



## Sonntag, 14. Juni, 17 Uhr Immanuelkirche, Mozart: Gran partita – Serenade B-Dur (KV 361)

Klarinette und Bassettthorn



### Bläserensemble des Haydn-Orchester Hamburg Leitung: Rida Murtada

Ist es eine Symphonie? Eine tief sinnige Kammermusik? Oder einfach eine heitere Serenade zur Belustigung bei Hofe? Die Umstände der Entstehung liegen im Dunkeln, spätestens 1784 jedoch soll sie entstanden sein. Am Wiener Burgtheater soll das Werk erstmals aufgeführt worden sein. 1782 wurde in Wien die „Kaiserliche Harmonie“ gegründet, die zur Unterhaltung und Erheiterung der höfischen Gesellschaft spielte. Die anfängliche Oktett-Formation hat Mozart noch um fünf Instrumente erweitert. Deshalb wird die Gran partita in der Regel mit dreizehn Bläser\*innen aufgeführt. Neu für die damalige Zeit war die prominente Rolle der Klarinette und Bassetthörner. Mozart schätzte sie für ihren gedeckten und feierlichen Klang und setzte sie effektiv ein. Mit dieser Bläuserserenade überschreitet Mozart Grenzen und wurde damit zum Wegbereiter für eine Musikform, die über Mendelssohn und Strauß bis in die Gegenwart reicht.

Der Eintritt ist frei, Spenden für die Orchesterarbeit sind jedoch erwünscht.

## Sonntag, 21. Juni, 10.30 Uhr Immanuelkirche, Cantate am 3.

*3. Sonntag nach  
Trinitatis*

**Gott  
nimmt das  
Verlorene an**  
Kirchenchor

C. Poppel



## Sonntag, 28. Juni, 17 Uhr Immanuelkirche, Konzert

### SHALOM

Kirche trifft Synagoge  
Zsuzsa Bereznai, Sopran  
Semjon Kalinowski, Viola  
Konrad Kata, Orgel  
Kantorei der Immanuel-  
kirche  
Daniel Cromm, Leitung  
Eintritt 25/20/15 Euro  
(erm. 21/16/11 Euro)



*K. Würtemberger*

## Sonntag, 19. Juli, 18 Uhr Immanuelkirche, Cantate am 3.

*7. Sonntag nach Trinitatis*

### Gott stillt Hunger

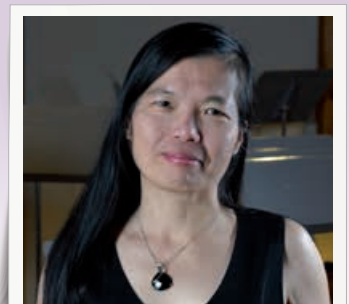
Sonja Tigges, Alt



## Freitag, 31. Juli, 19.31 Uhr Immanuelkirche, 7x31 Konzert

### Cross culture Konzert

Alexander Paperny,  
Balalaika  
I-En Liu, Klavier  
Eintritt 15 Euro  
(erm. 11 Euro)



**Informationen bei Kantor Daniel Cromm:**  
**0176-76667 336 [cromm@kirchengemeindegwedel.de](mailto:cromm@kirchengemeindegwedel.de)**



Zur Anmeldung:  
Newsletter  
Kirchenmusik



## Sonntag, 7. Juni, 17 Uhr Johanneskirche Rissen, Sommerkonzert



Freuen Sie sich auf sommerliche Klänge des **Orchesters Rissen** und den Kammerchor Rissonanz unter der Leitung von **Petra Müller**.



Der Eintritt beträgt 12 Euro, Kinder und Jugendliche frei. Herzlich willkommen!

*R. Ott-Filenius*

## Sonntag, 14. Juni, 17 Uhr Johanneskirche Rissen, Orgelkonzert



„Geh aus, mein Herz, und suche Freud in dieser schönen Sommerzeit“ – diese Liedzeile soll das Motto für das Orgelkonzert sein, das **Johannes Baldenius** gibt. Zu den Werken von Bach, Bruhn, Frank Rheinsberger und Vierne wird es in gewohnter Weise Hintergrundinformationen geben.



*J. Baldenius, privat*

Der Eintritt ist frei, eine Spende sehr gerne gesehen. Herzliche Einladung!

## Sonnabend, 20. Juni, 11 Uhr St. Marien Kirche, Feldstr./Ecke Mühlenweg

### Musik zur Marktzeit

Freuen Sie sich auf eine kleine musikalische Auszeit mit dem Kirchenchor. Der Eintritt ist frei, Spende erbeten!



## Sonntag, 21. Juni, 17 Uhr Christuskirche, Konzert Musikschule

SchülerInnen der **Musikschule Wedel** stellen wieder ihr großes Können unter Beweis. Kommen Sie vorbei und genießen das Konzert unter der Leitung von Jürgen Groß. Der Eintritt ist frei. Herzliche Grüße

*Edith Rachor*

## Sonnabend, 27. Juni, 18 Uhr Christuskirche, Vokalensemble

Das **Vokalensemble** der Christuskirche singt Kompositionen von **Heinrich Schütz**, **Hugo Distler** und **Johann Seb. Bach (BWV 227)**. Dirigent **Freimut Stümke** spielt an der Orgel Kompositionen von **J.S. Bach** (BWV 541 und aus BWV 525) und **Charles-Marie Widor** (aus op. 42,2). Betrachten Sie sich als herzlich eingeladen. Der Eintritt ist frei, wir bitten um eine Spende für die Kirchenmusik.

*Freimut Stümke*



*R. Ott-Filenius*

**Informationen bei Kantor Freimut Stümke:**  
Tel. 04103-918374 (dienstlich), 04103-1894393 (pr.)  
[freimut.stuemke@christuskirche-schulau.de](mailto:freimut.stuemke@christuskirche-schulau.de)



**NIELS ANDERS**  
**BAUELEMENTE GmbH**

**Haustüren Parkett  
Fenster Treppen  
Bauelemente  
Wintergärten Markisen  
Terrassendächer  
Innenausbau**

Ausstellung & Beratung  
**(04103) 800 290**  
25488 Holm Haupstr. 16a



## Sie möchten Ihre Immobilie verkaufen?

Profitieren Sie von unserer kostenlosen Wertermittlung und langjährigen Erfahrung.

Telefon: 04103 / 966 330  
[immo@sparkasse-wedel.de](mailto:immo@sparkasse-wedel.de)  
[www.sparkasse-wedel.de](http://www.sparkasse-wedel.de)





## Kinderbibelwoche 2026 „An der Arche um Neun“ 09. – 12. August 2026

Hier geht es  
zur Anmeldung:



In unserer Kirchenregion laden wir alle Kinder, 1. – 6. Klasse (wer im Sommer eingeschult wird, kann dabei sein) herzlich zur Kinderbibelwoche ein!

Los geht's am **Sonntag, 9. August, 10 Uhr in der Johanneskirche Rissen** mit einem fröhlichen Familiengottesdienst rund um **drei allerbeste Freunde, drei Pinguine**, die ein Ticket für **zwei Pinguine für Noahs Arche** bekommen haben. Von **Montag, 10. – Mittwoch, 12. August** treffen wir uns von **9 – 14 Uhr** und entdecken gemeinsam ihre spannende Reise, erleben biblische Ge-

schichten, basteln, spielen und singen. Jeden Tag warten neue Abenteuer und kreative Angebote. Kommt mit – und taucht ein in die Welt der Pinguine auf der Arche! Für Materialien und Mittagessen bitten wir um einen Kostenbeitrag von 25 Euro.

Weitere Informationen bei Diakonin Eva Nadler [eva.nadler@christuskirche-schulau.de](mailto:eva.nadler@christuskirche-schulau.de)

Auch große Interessierte, die mithelfen möchten, sind herzlich willkommen – wir freuen uns über jede Unterstützung.

Diakonin Eva Nadler

## ÜBER RASCHUNGS KIRCHE

Freitag, 19. Juni  
ab 16 Uhr in Holm  
(16 – ca. 19 Uhr)

**Kirche mal ganz anders...**

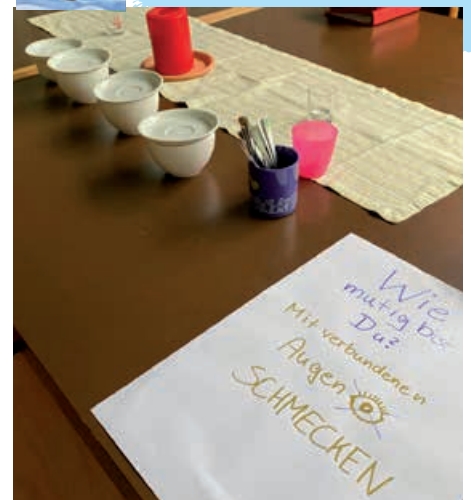
ein bisschen chaotisch, mit viel Spaß und organisiertem Durcheinander. **Eingeladen sind nicht nur Kinder von 5 – 12 Jahren, sondern ausdrücklich auch die ganze Familie!**

Wir beginnen immer mit einer kurzen Phase zum Warmwerden mit Kaffee, Saft und Keks, dann wird gespielt, experimentiert, gebastelt, gebacken, gesungen... jede\*r, wie er / sie mag. Am Ende finden wir in einem kurzen Gottesdienst heraus, um welche Geschichte es eigentlich ging; bevor wir dann gemeinsam zu Abend essen.

Herzliche Einladung!



Pastorin Susanne Schmidt



## BESTATTUNG & VORSORGE.

TAG & NACHT 04103 / 165 65



Bahnhofstraße 56  
22880 Wedel  
Tel. 04103 165 65  
Fax 04103 884 80  
[rieprich-bestattungen.de](http://rieprich-bestattungen.de)



**Rieprich**  
Bestattungen

## Monatsspruch Juli:

*Es ströme aber das Recht wie Wasser und die Gerechtigkeit wie ein nie versiegender Bach. Am 5,24 (L)*



## PFADFINDEN MEHR ALS EIN ABENTEUER

IN DER KIRCHREGION  
RISSEN - SCHULAU - WEDEL

FÜR KIDS AB 7 JAHREN

FÜR TEENS AB 12 JAHREN

NEUGIERIGE, MITMACHER UND UNTERSTÜTZER GESUCHT

**Info-Nachmittag**  
am 11.09. Freitag 15:30-17:00 Uhr  
an der Christuskirche-Schulau

**Gruppenstunde**  
ab 17.09. Donnerstags 16:15-17:15 Uhr  
an der Christuskirche-Schulau

MEHR INFOS

Rebekka Köhnen 0176/ 572 176 98  
Eva Nadler 0160/ 921 994 18

vcp VERBAND CHRISTLICHER PFADFINDER\*INNEN

Diakonin Rebekka Köhnen, KG Wedel und Diakonin Eva Nadler, KG Rissen und Schulau

## EINFACH MACHEN! KÖNNTE GUT WERDEN

KOMMT EINFACH ZU UNSERER SCHNUPPER-GRUPPENSTUNDE MIT INFOABEND! SO KÖNNT IHR AM BESTEN ERLEBEN, WAS WIR MACHEN. WIR SIND VIEL DRAUßEN, SPIELEN, BASTELN, TOBEN UND LACHEN. WIR SITZEN AM FEUER, SINGEN UND ERLEBEN DIE NATUR HAUTNAH. UNSERE LAGER & FAHRTEN STECKEN VOLLER KLEINER UND GROßER ABENTEUER.

WIR FREUEN UNS AUF DICH!

SONJA, REBEKKA & EVA

ANMELDUNG

DRAUßEN ZUHAUSE

MEHR VCP AUF INSTA

vcp VERBAND CHRISTLICHER PFADFINDER\*INNEN



## SPENDENAUFTRUF Sommerfreizeit für Teamer

Zur Postkarten-Aktion

Sonne, Meer und Gemeinschaft! Diesen Sommer geht's für alle Teamer:innen aus unserer Kirchenregion – Rissen – Schulau – Wedel – Holm zum Glamping an die Ostsee. In gemütlichen Wabenhäusern wollen wir uns kennenlernen, beim Pizza backen, Baden und Lagerfeuerabenden Zeit miteinander verbringen und unser Team stärken.

Und auch dieses Jahr verschicken wir wieder **Post von der Jugend**: Wer unsere Sommerfreizeit mit **10 Euro** unterstützt, bekommt von uns eine echte **Urlaubspostkarte von der Ostsee**. So sind Sie im Herzen mit dabei und helfen, Gemeinschaft erlebbar zu machen!

Wir freuen uns und sagen DANKE, wenn Sie unsere Sommerfreizeit mit einer Spende unterstützen. Sie setzen damit ein sichtbares Zeichen der Wertschätzung für das Engagement unserer Teamer\*innen. Ihre Hilfe trägt dazu bei, die wertvolle Arbeit mit Jugendlichen zu stärken und unvergessliche Gemeinschaftserlebnisse zu ermöglichen.

Diakonin Eva Nadler



### Alloheim Senioren-Residenz „An der Elbe“ in Wedel

Die Senioren-Residenz „An der Elbe“ gehört zur Unternehmensgruppe der Alloheim Senioren-Residenzen. In der Residenz „An der Elbe“ finden bis zu 90 Menschen ein neues Zuhause und wenn sie es möchten, sogar mit ihrem Haustier.

**Alloheim Senioren-Residenz „An der Elbe“**  
Hafenstraße 16-18 | 22880 Wedel  
Telefon (04103) 9335-0



## Gemeindefrühstück in Schulau



Feiertage und die Urlaubszeit im Sommer stehen vor uns. Daher können wir den vertrauten Rhythmus unseres Gemeindefrühstücks am letzten Dienstag im Monat nicht beibehalten. Das Vorbereitungsteam freut sich auf Sie an folgenden Terminen:

**Dienstag, 2. Juni, 30. Juni und 1. September, 10 Uhr**

Ein leckeres, vielseitiges Buffet steht für Sie bereit. Herzliche Einladung!

*Renate Ott-Filenius*



R. Ott-Filenius

## Schulauer Sommerloch



*Für Daheimgebliebene  
in den Sommerferien*

**Weitere Informationen im Kirchenbüro Schulau, T.: 91 83 71 oder bei Pastor Zingelmann, T.: 0176-481 420 44**

*epd-bild/Philipp Reiss*

Hamburg und die „kirchliche Landschaft“ bieten immer noch genug für einen Urlaub daheim – wer im Juli nicht wegfährt, ist herzlich eingeladen, mit uns auf Entdeckungsreise zu gehen zu Orten und Zielen, zu denen man sonst nicht kommt oder Zeit hat. Das „Schulauer Sommerloch“ ist eine Ausflugsreihe, an der man aber natürlich auch einzeln teilnehmen kann.

**Mittwoch, 8.7.:**

### Methodistische Kirche

**Treffpunkt: 8.50 Uhr S-Bahn Wedel**

**Rückkehr: ca. 14 Uhr**

Die methodistische Kirche ist eine Freikirche, deren theologische Wurzeln in der Reformation liegen. Sie legt großen Wert auf eine lebendige Frömmigkeit und Bibelstudium wie auf soziale Verantwortung. Pastorin Guse stellt uns die Gemeinde und ihre Arbeit vor.

Anschließend besteht Gelegenheit zum Mittagessen.

**Kosten: S-Bahn-Fahrkarte, ggf. Mittagessen, Anmeld. nicht erforderlich**

**Mittwoch, 15.7.:**

### Bahnhofsmission Hamburg

**Treffpunkt: 9.30 Uhr S-Bahn Wedel**

**Rückkehr: ca. 14 Uhr**

Die Bahnhofsmission am Hamburger Hauptbahnhof ist für alle da – neben kleinen Dienstleistungen ist sie Anlauf-

stelle für alle, die nicht mehr weiterwissen und bietet oft dringend notwendige Hilfe am Bahnhof. Ein Besuch hier ermöglicht auch einen Blick hinter die Kulissen der glitzernden Metropole Hamburg. Wir lernen neben der Arbeit der Bahnhofsmision auch deren neue Räumlichkeiten kennen. Anschließend besteht Gelegenheit zum Mittagessen.

**Kosten: S-Bahn-Fahrkarte, ggf. Mittagessen, Anmeld. nicht erforderlich**

**Mittwoch, 22.7.:**

### Jüdische Synagoge

**Treffpunkt: 9.30 Uhr S-Bahn Wedel**

**Rückkehr: ca. 14 Uhr**

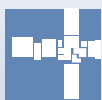
Aufgrund der großen Nachfrage besuchen wir noch einmal unsere jüdischen Glaubensgeschwister. Wir erhalten eine Synagogenführung und lernen die Situation der jüdischen Gemeinde in Hamburg kennen. Bitte beachten: aus Sicherheitsgründen ist neben der Anmeldung das Mitbringen eines Ausweisdokuments und für Herren eine Kopfbedeckung nötig! Anschließend besteht Gelegenheit zum Mittagessen.

**Kosten: S-Bahn-Fahrkarte und ggf. Mittagessen. Eine Anmeldung bis 13.7. bei P.Zingelmann oder im Kirchenbüro ist unbedingt erforderlich!**

*Pastor Udo Zingelmann*



**13. Juni, 14 – 17 Uhr**



**Christuskirche Schulau  
Feldstraße 32-36**

## PFLEGETEAM 24

Wir bieten Ihnen ein individuelles Leistungsangebot im Rahmen des Pflegeversicherungsgesetzes und weiterer Leistungsbereiche der Krankenkassen. Wir beraten Sie gerne und helfen Ihnen durch qualifizierte Pflegefachkräfte.

Grundpflegerische Betreuung auf allen Stufen der Pflegebedürftigkeit - Pflegeberatung nach § 37 SGB XI - Häusliche medizinische Behandlungspflege - Verhinderungspflege bei Urlaub/Erkrankung der Angehörigen - Haushaltsführung - Hausnotruf - 24 Stunden-Rufbereitschaft - Beratung und Vermittlung von Pflegehilfsmitteln - Hilfestellung bei Pflegeanträgen und Durchsetzung Ihrer Ansprüche - ambulante, postoperative Nachsorge - Vermittlung individueller Dienstleistungen

**Beratungstelefon: 04103 - 98 97 70**

ABC-Straße 14 - 22880 Wedel - [www.pflegeteam24.com](http://www.pflegeteam24.com) - [mail@pflegeteam24.com](mailto:mail@pflegeteam24.com)

## Kooperationsraum und Kirchenregion: MOTTO gesucht



### Drei Kirchengemeinden – vier

**Standorte:** Wie können wir uns als Gemeinden an den vier Standorten gegenseitig unterstützen, Arbeitsbereiche zusammen präsentieren, auch „Alleinstellungsmerkmale“ besonders hervorheben, um uns bei sinkenden Mitteln und Mitgliederzahlen langfristig in der Region gut aufzustellen? Diese Frage beschäftigt uns jetzt schon zwei Jahre im Kirchengemeinderat bzw. Gespräch mit Haupt- und Ehrenamtlichen. Vor einem Jahr haben wir mit dem Pfingstgottesdienst am Schulauer Hafen den öffentlichen Beginn der Kooperation als Kirchenregion gefeiert. Seit kurzem suchen wir nach einem verbindenden Motto für uns alle. Vielleicht haben Sie eine zündende Idee – einen Vorschlag, der uns weiterbringt? Wir diskutieren in der Öffentlichkeitsarbeit und den Kirchengemeinderäten zur Zeit die ersten drei Vorschläge. Was sagen Sie dazu? Ausdrücklich freuen uns wir über Ihre Kommentare oder weitere Ideen aus der Gemeinde.

#### Vorschlag 1:

### Evangelisch an der Elbe

Rissen Schulau Wedel Holm

#### Vorschlag 2:

### Evangelisch an Elbe und Deich

Rissen Schulau Wedel Holm

#### Vorschlag 3:

### Stadt Land FLUSS: Kirche bewegt

Rissen Schulau Wedel Holm

Rückmeldungen nehmen wir bis zum Beginn der Sommerferien (Anfang Juli) entgegen.

*Pastorin Susanne Huchzermeier-Bock, Wedel  
Pastor Udo Zingelmann, Schulau*

## MitMenschen unterwegs – Zusammen wir! Netzwerk-Projekt für die Kirchenregion Informationsabend am Dienstag, 30. Juni, 18-20 Uhr Einführung in das seelsorgerliche Gespräch – ein Basiskurs für Haupt- und Ehrenamtliche im Kooperationsraum Rissen Schulau Wedel Holm

Am Info-Abend erzählen wir von den einzelnen Schritten. Der Kurs lädt Menschen dazu ein, füreinander da zu sein und Gemeinschaft zu erleben. In unruhigen Zeiten wird Seelsorge zur wichtigen Kraftquelle. Seelsorge heißt: sich einander zuzuwenden und miteinander ins Gespräch zu kommen über Freude und Leid, Umbrüche und Aufbrüche, Gott und die Welt. Zusammen kommen wir weiter!

**Das ist in unruhigen Zeiten ein Schatz und eine Kraftquelle.**

Vielleicht engagieren Sie sich bereits in der Gemeinde, in der Stadt oder der Nachbarschaft und möchten Ihre kommunikativen Kompetenzen erweitern? Oder Sie möchten demnächst eine sinnvolle Aufgabe übernehmen, sich einsetzen für Zusammenhalt und gegen Einsamkeit? Wir bieten Möglichkeiten dafür und eine Gemeinschaft, die trägt!



### Kurstermine ab August 2026

**Samstag, 29.8., 10 – 16 Uhr  
Kennenlernen, erste Schritte**

**Dienstags, 8.9. | 13.10. | 10.11. |  
8.12., jeweils 18 – 21 Uhr**

**Januar – März (und danach)  
Praxisphase mit monatlichen  
Austauschterminen**

**Kosten:** 50 Euro

**Ort:** Kirchengemeinde Wedel  
Risthütte Küsterstr.4,  
22880 Wedel

#### Referent:innen:

Pastorin Veronika Hansberg,  
Schulau | Susanne Huchzermeier-  
Bock, Wedel | Tina Jachomowski,  
Kirchenkreis HH-West/Südhol-  
stein, Fachstelle ÄLTER WERDEN,  
u.a.

#### Information und Anmeldung:

Susanne Huchzermeier-Bock,  
Tel. 04103-7113,  
huchzermeier@kirchengemeindewedel.de

Veronika Hansberg,  
Tel. 0176-70 04 49 39,  
veronika.hansberg@christuskirche-schulau.de

Katja Stepke, Johannesnetzwerk Rissen,  
Tel. 040-90 81 06 23,  
steppe@johannesgemeinde.de



## „WACH AUF, MEIN HERZ, UND SINGE“ Sommer-Predigtreihe zu Paul-Gerhardt-Liedern In der Kirchenregion Rissen – Schulau – Wedel – Holm



Ehren-Büste für Paul Gerhardt im Gymnasium  
St. Augustin Grömm (Haupt-Eingang), wikipedia

In Zeiten größter Bedrängnis schrieb Paul Gerhardt ein Danklied nach dem anderen. Bis heute singen wir diese Lieder zu allen möglichen Gelegenheiten. Es sind Lieder für alle Lebenslagen und in vielem hochaktuell. Paul Gerhardt, dessen Todestag sich in diesem Jahr zum 350. Mal jährt, war ein Meister des Wortes und des Trostes.

Wir laden ein zu unserer Sommerpredigtreihe in unsrer Kirchenregion, wenn **an jedem Sonntag ein anderes Lied** im Mittelpunkt des Gottesdienstes stehen wird. **Mutmachlieder** bis heute!

Pastorin Veronika Hansberg



*Wir setzen diese Predigtreihe bis zum  
Ende der Sommerferien – 16. August – fort.  
Beachten Sie bitte Hompages und Flyer!*

**Sonntag, 12. Juli**

**10.30 Uhr, Wedel + 18 Uhr, Rissen**

Prädikantin Groth

*Getauft in Deinem Namen – „Nun danket  
all und bringet Ehr“, EG 322*

**10 Uhr, Schulau + 18 Uhr, Holm**

Pastorin Huchzermeier-Bock

*Natur: Freude pur – „Geh aus, mein Herz,  
und suche Freud“, EG 503*

**Sonntag, 19. Juli**

**10 Uhr, Schulau**

Pastorin Huchzermeier-Bock

*Lebensfroh – „Auf, auf, mein Herz,  
mit Freuden“, EG 112*

**10 Uhr, Rissen + 18 Uhr, Wedel**

Pastor Zingelmann

*Trotz allem singen – „Du, meine  
Seele, singe“, EG 302*

**Sonntag, 26. Juli**

**10 Uhr, Schulau + 18 Uhr, Rissen**

Pastorin Fischer

*Unterwegs und behütet – „Ich bin  
ein Gast auf Erden“, EG 529*

**10.30 Uhr, Wedel**

Pastor van der Vegt

*Neues Leben nach der Nacht –  
„Die güldne Sonne“, EG 449*

## Taizé Gottesdienst Mittwoch, 10. Juni um 19 Uhr

im Gemeindezentrum  
Holm, Steinberge 18

Am 10. Juni laden wir wieder zum ökumenischen Gottesdienst mit den wunderschönen Taizé-Liedern ins Holmer Gemeindezentrum ein: Um 19 Uhr beginnt der fast ausschließlich gesungene Gottesdienst mit Unterstützung der Holmer Kantorei und danach gibt es die Möglichkeit zum Klönschnack am Grill.

Pastorin Susanne Schmidtrott

**ACK** Arbeitsgemeinschaft  
Christlicher Kirchen  
in Deutschland



Susanne Schmidtrott

## Abendgottesdienst mit Chor 21. Juni, 18 Uhr in Holm

Die Sänger\*innen sind noch in Übung und die „Grillmeister“ auch, so feiern wir auch noch Abendgottesdienst mit der **Holmer Kantorei**. Es gibt ein schönes musikalisches Programm zum **Hören** und **auch Mitsingen** und nach dem Gottesdienst laden wir herzlich ein zum Beisammensein mit **Grill, Buffet und Getränken**. Natürlich wird das Wetter schön, aber

vorsichtshalber steht das Zelt, damit der Abend nicht zu früh enden muss.

Pastorin  
Susanne  
Schmidtrott



Peppel

## Bestattungsinstitut

**Volker Evers**

persönlich und kompetent

Telefon: 04103 - 18 99 188

Spargelkamp 78 ♦ 22880 Wedel

www.evers-bestattungen.com

## Seniorenachmittage in der Risthütte alle 14 Tage, mittwochs um 14.45 Uhr

In den Sommermonaten haben wir für unsere Treffen folgenden Themen geplant, zu denen wir herzlich einladen:

### 3.6. Segen – Taube – Pfingsten Gedanken zu Pfingsten



### 17.6. Stoffe – Erzählstoffe – Lesestoffe

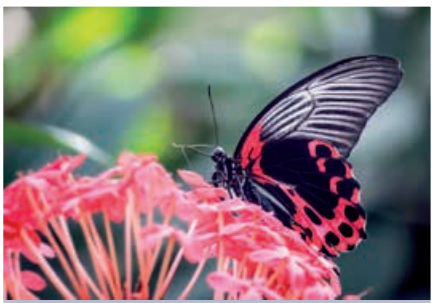
Stoffe haben viel zu erzählen

1.7. – fällt leider aus –

15.7. – fällt leider aus –

### 29.7. Schmetterlinge – Gaukler der Lüfte

Besonderheiten und  
Überraschendes



Da Änderungen leider nicht immer vermeidbar sind, bitten wir Sie, die Hinweise zu den einzelnen Veranstaltungen am Anschlagbrett im Eingang der Risthütte zu beachten.

Auch Gäste sind uns herzlich willkommen, bitte melden Sie sich ggf. vorher unter der Telefonnummer 7032-252 an.

Schön, wenn Sie dabei sind!



Angela Ballendat

## Seniorenachmittage Gemeindehaus, Raalands- weg 5, 2. + 4. Donnerstag 15 – 16.30 Uhr

Der Donnerstagnachmittag ist ein kostbarer und wichtiger Teil des Gemeindelebens in Rissen, zu dem Menschen aus den Kirchengemeinden Schulau und Wedel/Holm herzlich eingeladen sind. Die gemeinsamen Treffen und Gespräche in geselligem Rahmen bei Kaffee, Kuchen und einem abwechslungsreichen Programm liegen uns sehr am Herzen.



### 11.6. Healing of Memories – ein Programm zur Versöhnung und Völkerverständigung

25.6. Hamburg an der Elbe Auen  
ein Nachmittag mit Herma de  
Buhr, Hamburg in alten Foto-  
graphien wieder entdecken

### 9.7. Sommerliches Veerharfen- konzert

Pn. Fischer

### 23.7. Peru erleben



Thomas Einberger/  
Brot für die Welt

Linda Gorleis berichtet von ihren Eindrücken, den Begegnungen vor Ort und der konkreten Arbeit von drei Partnerorganisationen von

**Brot  
für die Welt**

Infos [www.johannesgemeinde.de](http://www.johannesgemeinde.de)

## Taufen in Wedel

## Trauungen in Wedel

## Beerdigungen in Wedel



C. Stapel

## Beerdigungen in Schulau



Im Gemeindebrief der Evangelisch-Lutherischen Kirchengemeinden Holm, Wedel und Schulau werden regelmäßig Amtshandlungen von Gemeindegliedern veröffentlicht. Gemeindeglieder, die mit der Veröffentlichung ihrer Daten nicht einverstanden sind, können ihren Widerspruch schriftlich mitteilen. Die Mitteilung muss rechtzeitig vor dem Redaktionsschluss vorliegen. Den jeweiligen Redaktionsschluss finden Sie im Impressum.



**ICH HABE  
VORGESORGT**

<b>FILIALE</b> Hamburg-Flottbek Osdorfer Weg 108 22607 Hamburg 040 / 66 90 53 63	<b>FILIALE</b> Hamburg-Iserbrook Sülldorfer Landstraße 5 22589 Hamburg 040 / 524 77 62 00	<b>WEDEL</b> Flerrentwiete 32 Am Marienhof 22880 Wedel 0 41 03 / 51 60
--	---	--

[www.bade-bestattungen.de](http://www.bade-bestattungen.de)

Haben Sie  
Ihre Bestattungsvorsorge  
schon vom Tisch?  
Wir beraten Sie gerne.

**Bestattungsinstitut  
Bade**

# Gottesdienste



Gemeindezentrum  
Steinberge 18

HOLM

**7. Juni, 10 Uhr**

*Abendmahlsgottesdienst (S)*

Pastor van der Vegt



Immanuelkirche  
Küsterstraße 4

WEDEL

**7. Juni, 10.30 Uhr**

*Abendmahlsgottesdienst (W)*

Pastorin Lang



Christuskirche  
Feldstraße 32

SCHULAU

**7. Juni, 10 Uhr**

*Gottesdienst mit Abendmahl*

Pastorin Hansberg

**10. Juni, 19 Uhr, Gemeindezentrum Holm, Taizé-Gottesdienst, Pastorin Schmidtpott (s. S. 10)**

**14. Juni, 10 Uhr, Wittenbergener Strand, Tauffest der Kirchenregion, Pastorin Huchzermeier-Bock, Pastorin Hansberg**

**19. Juni, ab 16 Uhr, Gemeindezentrum Holm, Überraschungskirche, Pastorin Schmidtpott (s. S. 6)**

**21. Juni, 18 Uhr**

*Abendgottesdienst mit Kantorei*

Pastorin Schmidtpott

**21. Juni, 10.30 Uhr**

*AbendmahlsGD (S) & Cantate am 3.*

Pastor van der Vegt

**21. Juni, 10 Uhr**

*Gottesdienst mit Abendmahl*

Pastor Zingelmann

**28. Juni**

Gem. Gottesdienst in Wedel

**28. Juni, 10.30 Uhr**

*Familienkirche*

Pastorin Huchzermeier-Bock



**28. Juni, 10 Uhr**

*Gottesdienst*

Pastorin Hansberg

**5. Juli, 11 Uhr, Schulauer Hafen, Ökumenischer Gottesdienst – ACK, Pastorin Schmidtpott (s. S. 3)**

**12. Juli Gottesdienst**

**10 Uhr in Schulau + 18 Uhr in Holm: Pastorin Huchzermeier-Bock**

**10.30 Uhr in Wedel + 18 Uhr in Rissen: Prädikantin Groth**

**19. Juli Abendmahlsgottesdienst**

**10 Uhr in Rissen + 18 Uhr in Wedel (Cantate am 3.): Pastor Zingelmann**

**10 Uhr in Schulau: Pastorin Huchzermeier-Bock**

**26. Juli Gottesdienst**

**10 Uhr in Schulau + 18 Uhr in Rissen: Pastorin Fischer**

**10.30 Uhr in Wedel: Pastor van der Vegt**



**Jugendgottesdienst, 18 Uhr**

**7.6. Diakonin Köhnen + Team**

**Kursana-Residenz, 19 Uhr**

**18.6. Prädikant Ballendat**

**30.7. Pastorin Lang**

**Heinrich-Gau-Heim**

**18.6., 15.30 Uhr Prädikant Ballendat**

**30.7., 15.30 Uhr Pastorin Lang**

**Liturgisches Morgengebet, 8.15 Uhr**

Jeden Freitag in der Kirche

**Graf-Luckner-Haus, Mi. 10.30 Uhr**

**10.6. Pastorin Hansberg**

**29.7. Pastor Zingelmann**

**Alloheim, Di. 10.30 Uhr**

**7.7. Pastor Zingelmann**

**AWO-Pflegeheim, Di. 16 Uhr**

**30.6. Pastorin Hansberg**