



HOLM WEDEL SCHULAU

Evangelisch-Lutherischer

# Gemeindebrief

Oktober / November 2024



*„Herr, es ist Zeit,  
der Sommer war sehr groß.“*

Rainer Maria Rilke

**Ev.-Lutherische Kirchengemeinde Wedel/Holm****Kirchenbüro**

Küsterstr. 4, 04103 - 2143  
 Öffnungszeiten: Mo-Do 10 - 12, Di 16 - 18  
 Fax: 04103 - 15064

[www.kirchengemeinewedel.de](http://www.kirchengemeinewedel.de)  
[buero@kirchengemeinewedel.de](mailto:buero@kirchengemeinewedel.de)  
 Stadtparkasse Wedel,  
 IBAN: DE65 2215 1730 0000 0000 43

Pastorin S. Huchzermeier-Bock,  
 Küsterstraße 4, 04103 - 7113  
[huchzermeier@kirchengemeinewedel.de](mailto:huchzermeier@kirchengemeinewedel.de)

Pastorin S. Schmidtpott,  
 04103 - 82092 & 918103  
[schmidtpott@kirchengemeinewedel.de](mailto:schmidtpott@kirchengemeinewedel.de)

Pastorin B. Lang, 04103 - 8031326  
[lang@kirchengemeinewedel.de](mailto:lang@kirchengemeinewedel.de)  
 Hinter der Kirche 4a

Kantor Daniel Cromm, 0176 - 76667336  
[cromm@kirchengemeinewedel.de](mailto:cromm@kirchengemeinewedel.de)

Jugenddiakonin Rebekka Köhnen,  
 04103 - 8 69 30 / 0176 - 5721 7698  
[koehnen@kirchengemeinewedel.de](mailto:koehnen@kirchengemeinewedel.de)

Küster, Mo-Mi Fr 10 - 12  
 Roland Abermeth, 0176 - 57217697

**Seniorenarbeit**

Angela Ballendat, 04103 - 7032252

**Besuchsdienst**

Wedel: M. Henke, Tel. 04103 - 87174  
 Holm: R. Albrecht, 13208

**Ansprechpartnerin für pflegende Angehörige**

Pastorin Huchzermeier-Bock, 04103 - 7113  
 Trauerbegleitung: Gerda Groth, - 88991

**Gemeindezentrum Holm**

Küsterin G. Bruhs  
 Steinberge 18, 04103 - 1881380,  
[bruhs@kirchengemeinewedel.de](mailto:bruhs@kirchengemeinewedel.de)

**Kindertagesstätte Regenbogen**

Pinneberger Str. 32, 04103 - 88758  
 Außenstelle Risthütte, 04103 - 88820

**Kindergarten „Arche Noah“ Holm**

Schulstraße 7, 04103 - 81334

**Kindertagesstätte Löwenzahn**

Voßhagen 93, 04103-84733

**Friedhofsbüro:** Egenbüttelweg 2, 04103 - 83121, [buero@friedhof-wedel.de](mailto:buero@friedhof-wedel.de)  
 Öffnungszeiten: Mo bis Mi + Fr 9 - 12 Uhr, Do 9-12 Uhr nur telefonisch

**Ev.-Lutherische Christus-Kirchengemeinde Schulau****Kirchenbüro**

Feldstr. 32-36, 04103 - 91 83 - 71  
 Öffnungszeiten: Mo, Di, Do, Fr 9 - 12,  
 Mi 16 - 18 und Fr 14 - 17

Fax: 04103 - 91 83 - 72  
[www.christuskirche-schulau.de](http://www.christuskirche-schulau.de)  
[mail@christuskirche-schulau.de](mailto:mail@christuskirche-schulau.de)  
 Stadtparkasse Wedel,  
 IBAN DE15 2215 1730 0000 0181 12

Pastorin V. Hansberg,  
 Rudolf Breitscheid-Straße 75,  
 0176 - 70044939  
[veronika.hansberg@christuskirche-schulau.de](mailto:veronika.hansberg@christuskirche-schulau.de)

Pastor U. Zingelmann,  
 Rudolf-Breitscheid-Straße 73,  
 0176 - 48142044  
[udo.zingelmann@christuskirche-schulau.de](mailto:udo.zingelmann@christuskirche-schulau.de)

Kantor u. Organist  
 Freimut Stümke, 04103 - 918374  
[stuemke.freimut@t-online.de](mailto:stuemke.freimut@t-online.de)

Jugendmitarbeiterin Eva Nadler,  
[eva.nadler@christuskirche-schulau.de](mailto:eva.nadler@christuskirche-schulau.de)

Besuchsdienst  
 H. Gräper, 04103 - 89188

**Kindertagesheim**

Hafenstr. 9, 04103 - 4252  
 Feldstr. 32 - 36, 04103 - 82640

**Anonyme Alkoholiker**

Gerhard, 04103 - 64 73

**Trauerbegleitung „Pustebblume“**  
 für Kinder/Jugendliche und Erwachsene  
**Kirsten Wilke 0177-752 70 61**  
[pustebblume.wedel@web.de](mailto:pustebblume.wedel@web.de)

**Kindesglück & Lebenskunst e.V.**

Familienbegleitung in Krise durch  
 Erkrankung und in der Trauer  
 0151 22 72 63 47  
[www.kekk-kul.de](http://www.kekk-kul.de)

**Telefonseelsorge: 0800 - 1110111**

**Sprechstunde für Gespräche:**

Dienstags 17 - 19 Uhr (o. n. Vereinbarung)  
 Christa Hochhuth, Gemeindebüro Wedel  
 Anmeldung Tel 2143


**Buß- und Bettag**  
**Mittwoch,**  
**20. November, 19.30 Uhr**  
**Ökumenischer Gottesdienst –**  
**Christuskirche Schulau**

Der Buß- und Bettag lädt zum Innehalten, zur Neuausrichtung und für das Gebet ein. Die Arbeitsgemeinschaft christlicher Kirchen – ACK lädt zu einem ökumenischen Gottesdienst an diesem Tag ein.

Wir freuen uns, wenn Sie mit uns in der Christuskirche Schulau Gottesdienst feiern und wir miteinander ins Gespräch kommen. Seien Sie willkommen!

*ACK Team*

**Gemeindebrief Abholorte**

Kirche/Gemeindezentrum **Schulau:** Feldstr. 32-36, KiTa: Hafenstr.9, Parfümerie Nickel: Bahnhofstr. 39, Buchhandlung Heymann: Welau-Arkaden, VHS: ABC-Str. 3, Stadtteilzentrum Mittendrin: Fr.-Eggers-Str. 77-79, Baumarkt Lüchau: Rissener Str. 142, Barlach-Apotheke: Bahnhofstr. 38, Buchhaus Steyer: Bahnhofstr. 46, Friseur- und Kosmetik Aysun Demir: Bahnhofstr. 54, Exquisit Wohnen Hannelore Fritz: Bahnhofstr. 26, Fleischerei Höpermann: Kronskamp 26 Kirche und Risthütte **Wedel,** Kirchenbüro, Stadtbücherei, Rathaus, Kita Regenbogen, Kita Löwenzahn, Gemeindezentrum **Holm,** Tankstelle, Apotheke, Edeka Paulsen, Gemeindehaus Schulstraße, Kindergarten Arche Noah

**IMPRESSUM**

**Herausgeber:** Ev.-Luth. Kirchengemeinden Schulau und Wedel/Holm

**Redaktion & Verantwortung Schulau:**

Edith Rachor, Renate Ott-Filenius

**Redaktion & Verantwortung Wedel:**

Susanne Schmidtpott, Marlies Groth-Fredeland

**Layout:** Susanne Löwe, [www.sloe.de](http://www.sloe.de)

**Druck:** Schneider Druck e. K., T. 04101 - 216 7222, [www.schneiderdruck.de](http://www.schneiderdruck.de) **Auflage:** 4.000 Stck.

**Titelbild:** Gudrun Bruhs, Holm

**Redaktionsschluss für Dez. 2024 / Jan. 2025:**  
**25. Oktober 2024**

## Volkstrauertag 17. November

Seit 1950 wird in Deutschland wieder der **Volkstrauertag** begangen – sehr bewusst nicht als „Heldengedenktag“ wie im 3. Reich – immer am Sonntag zwei Wochen vor dem 1. Advent. In diesem Jahr ist es der **17. November**, und in **Holm** wird dieser Anlass um **10 Uhr** in der **Friedhofskapelle** begangen. Wir gedenken der Opfer von Krieg und Verfolgung, denn „Wer die Vergangenheit vergisst, ist verdammt, sie zu wiederholen“. Anders als in den vergangenen Jahren wird die Holmer Kantorei die Feier musikalisch begleiten

C. Peppel



und ich möchte zusätzlich Jugendliche gewinnen, über das Thema Krieg und Frieden nachzudenken.



In **Wedel** wird die zentrale Gedenkveranstaltung um **11.30 Uhr** auf dem Friedhof am Breiten Weg an der **Gedenkstätte der Stadt Wedel** stattfinden.

*Pastorin Susanne Schmidpott*

## Liebe Leserin, lieber Leser,

### *Das geistliche Bankkonto*

Eine Aufgabe, die ich meinen KonfirmandInnen gerne gebe: *„Stellt euch vor, ihr nehmt an einem Experiment teil. Dabei stellt euch eure Bank jeden Tag ein Konto mit € 86.400,- zur Verfügung, über die ihr frei verfügen könnt. Egal, wieviel ihr davon ausgibt – am nächsten Morgen ist das Konto wieder auf € 86.400,- aufgefüllt. Die Regeln dabei sind: ihr könnt nichts ansparen und auch nicht mehr ausgeben als diese Summe. Und: die Bank kann das Experiment jederzeit, ohne Ankündigung, beenden. Ihr wisst also nicht, wie lange das Experiment dauert. Was würdet ihr mit diesem Geld tun?“*

Natürlich kommen dann erst einmal viele materielle Wünsche zum Zuge – das neue Handy, ein neues E-Bike, die angesagten Klamotten. Aber diese sind relativ schnell erfüllt, und dann kommen die Jugendlichen meist darauf, mit dem Geld etwas „Gutes und Sinnvolles“ tun zu wollen. Zum Beispiel anderen zu helfen („Kinder und Tiere“ sind schnell genannt), aber dann auch etwas, das sie für sich selbst als sinnvoll erachten, z.B. etwas Bleibendes zu schaffen. Meist kommen wir dann in ein Gespräch über den Sinn des Lebens oder genauer: was könnte für dich dein Sinn im Leben sein? Denn 86.400 Sekunden sind ein Tag meines Lebens, und niemand weiß in Wahrheit, wie lange es währt.

Dahin über den Einstieg „Geld“ zu kommen, ist nicht so unlogisch – der anglikanische Bischof Nick Baines diente vielen Personen als Supervisor. Das heißt, dass sie sich mit ihm trafen, um ihr geistliches Leben zu besprechen. Nun war Nick Baines dafür bekannt, dass er immer damit begann, sie zum ersten Treffen ihre letzten drei Kreditkartenauszüge mitbringen



zu lassen. Warum? Ist das nicht Privatsache? Und was haben die mit Spiritualität zu tun?

*„Denn wo euer Schatz ist, da ist auch euer Herz“* (Mt.6,23), sagte Jesus – er kannte keine Trennung zwischen Spiritualität und Materie, rein und unrein, heilig und profan. Jesus ging weiter: wenn er wissen wollte, wie es um deinen Geist steht, dann fing er damit an zu schauen, wie du dein Geld verwendest und was du mit deinem Besitz und deinem Leben machst.

Geistliche Realität zeigt sich letztlich nicht in den Liedern, die wir im Gottesdienst singen (so wichtig sie sind und so sehr sie dazu gehören) oder in dem Selbstbildnis, das wir sorgfältig schaffen. Nein, sie zeigt sich in der Weise, wie wir unseren materiellen Besitz gebrauchen und unser Leben gestalten, vor allem in der Beziehung zu unseren Menschenschwistern.

Jesus sagte einmal, es sei schwieriger für einen Reichen ins Himmelreich zu kommen, als dass ein BMW durch eine Drehtür passe (oder so ähnlich) – aber Friede mit den Menschen, Liebe zu meinen Nächsten (und vielleicht sogar zu meinen Feinden), Versöhnung mit denen ich stritt und Achtsamkeit vor der Schöpfung, die passen durch. Und es ist sogar erlaubt, mit dem BMW bis vor die Drehtür zu fahren.

*Herzlichst, Ihr Pastor Udo Zingelmann*

Pfeffer, gemeindebrief

**Bauen · Sanieren · Renovieren**

**Bauzentrum  
i & M Lüchau**

Wedel · Rissener Str. 142 · ☎ 04103 / 8009-0

Wedel Elmshorn Halstenbek Uetersen Vaale HH-Volkspark HH-Wandsbek Sittensen

WhatsApp: 0171/5566403

luechau.de  



**SST**

SST Neumerkel · Döbler e. K.

Tel.: 04103 / 808 87 95 - Fax: 04103 / 808 87 96  
Notdienst: 01511 / 66 66 056 od. 01511 / 66 74 983  
Mühlenstraße 9 - 22880 Wedel - www.sst-wedel.de

Einbruchschutz · Schließenanlagen · Schilder & Gravuren  
Notdienst · Zutrittskontrolle · Fluchtwegsicherung  
Briefkastenanlagen · Mechatronik · Tresore · Baubeschläge

## Sonntag, 20. Oktober, 10.30 Uhr Immanuelkirche

*Cantate am 3., 21. Sonntag  
nach Trinitatis*  
**Böses mit Gutem  
überwinden**  
Kirchenchor



Catharina Peppel

## Donnerstag, 31. Oktober, 17 Uhr Immanuelkirche

*Musikalischer Gottesdienst*  
**Reformationstag**  
**Standhaftigkeit  
und Freiheit**  
Tobias Hechler, Alt  
Weitere Musik,  
Stade Brass



wikipedia



C. Peppel



Zur Anmeldung:  
Newsletter  
Kirchenmusik



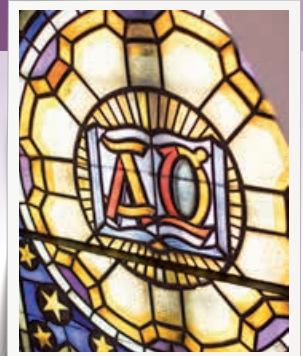
## Freitag, 15. November, 19 Uhr Risthütte

**Werkeinführung für  
Stabat Mater**  
Dr. A. Schmitt und J. Lask  
Eintritt 5 Euro (erm. 3 Euro)



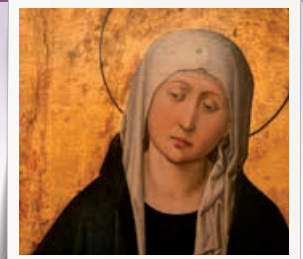
## Sonntag, 17. November, 10.30 Uhr Immanuelkirche

*Cantate am 3.,  
vorletzter Sonntag  
des Kirchenjahres*  
**Ein gerechtes Gericht**  
J. David, Bass  
E. Müller, Orgel



## Sonntag, 17. November, 17 Uhr Immanuelkirche, Konzert

**K. Jenkins:**  
**Stabat Mater** (reduzierte  
Fassung von J. Gibbons)  
Kantorei der Immanuelkirche  
Sinfonietta Lübeck  
Seda Amir-Karayan, Alt  
Karola Elßner, Duduk  
Daniel Cromm, Leitung  
Eintritt 20/16/12 Euro (erm. 16/12/8 Euro)



wikipedia

Informationen bei  
Kantor Daniel Cromm:  
0176-76667 336  
[cromm@kirchengemeinewedel.de](mailto:cromm@kirchengemeinewedel.de)



KIMU.WEDEL

Torsten  
Früchtenicht

## Sie möchten Ihre Immobilie verkaufen?

Profitieren Sie von unserer kostenlosen  
Wertermittlung und langjährigen Erfahrung.

Telefon: 04103 / 966 330  
[immo@sparkasse-wedel.de](mailto:immo@sparkasse-wedel.de)  
[www.sparkasse-wedel.de](http://www.sparkasse-wedel.de)

Stadtsparkasse  
Wedel



FACHMONTAGE

**ANDERS**  
**BAUELEMENTE GmbH**

**Haustüren Parkett  
Fenster Treppen  
Bauelemente  
Wintergärten Markisen  
Terrassendächer  
Innenausbau**

Ausstellung & Beratung  
(04103) **800 290**  
25488 Holm Hauptstr. 16a

## Sonnabend, 12. Oktober, 17 Uhr Christuskirche, Bläser-/Orgelkonzert



Es werden Werke von Bruhns, Bach, Gigout, Krebs, Lemmens, Vierne, Gardonyi u.a. zu hören sein. Unsere Orgel spielt Kantorin Johanna Tierling-Kaiser aus Pinneberg. Der Bläserkreis der Christuskirche Schulau und der Posaunenchor aus Bergedorf gestalten das Konzert gemeinsam. Der Eintritt ist frei, wir bitten um eine Spende für die Kirchenmusik. **Bläserinnen-Anfängerkurs s. S. 6** *Freimut Stümke*

## Sonntag, 13. Oktober, 19 Uhr Christuskirche, „Concerto Elmshorn“

Unter der Leitung von **Jürgen Groß**, Leiter der Musikschule Wedel, gibt das Concerto Elmshorn erstmalig ein Konzert in Wedel. Zu hören sein wird Musik von Händel, Jommelli, Sammartini und Porpora. Solisten sind **Marlen Hachmann** (Sopran) und **Johannes Turkat** (Violoncello). Eintritt: 16,- Euro, Schüler/innen bis einschl. 16 Jahren (Schülerschein bitte vorlegen) haben freien Eintritt. Kommen Sie vorbei und genießen Sie die wunderbare Musik. *Edith Rachor*



## Sonnabend, 2. November, 19.30 Uhr Christuskirche Kathy Kelly & Jay Alexander „Glaub an Dich“

Startenor Jay Alexander und Kathy Kelly, langjährige Produzentin und Frontfrau der Erfolgsband „The Kelly Family“ präsentieren Songs ihres im Sommer 2024 erschienenen Albums mit einem breitgefächerten musikalischen Spektrum, das von Welterfolgen über klassisch instrumentierte Songs bis hin zu hymnenhaften Werken reicht. Lassen Sie sich von den unvergleichlich charismatischen Stimmen verzaubern. Karten zum Preis von 47,45 Euro sind im Kirchenbüro, Tabakladen „Glimmstengel“, Buchhandlung Steyer und allen bekannten Vorverkaufsstellen erhältlich. Wir freuen uns auf Sie. *Edith Rachor*



## Sonntag, 24. November, 17 Uhr Christuskirche Requiem von Maurice Duruflé

Die Kantorei und das Vokalensemble der Christuskirche musizieren das Requiem op. 9 von Maurice Duruflé (1902 - 1986). In der Fassung für Chor und Orgel erklingt das expressionistische Chorwerk auf der Basis von Gregorianik. Die Orgelbegleitung spielt **Kerstin Petersen** aus Hamburg, Solisten sind **Alexandra Hebart** (Mezzo-Sopran) und **David Cszimar** (Bariton). Darüberhinaus singt das Vokalensemble die Motette „Ubi caritas“ von Duruflé und die Six Chansons von Paul Hindemith nach Texten von Rainer Maria Rilke. **Freimut Stümke** wird an der Orgel noch das Scherzo op.2 von Duruflé spielen. Der Eintritt beträgt 10,- Euro. Herzliche Einladung. *Freimut Stümke*



geralt, pixabay

## Sonntag, 1. Dezember, 17 Uhr, 1. Advent in der Christuskirche Klassik-Konzert der Musikschule Wedel

Freuen Sie sich auf das große Können der jungen Künstler. Der Eintritt ist frei. Herzliche Grüße *Edith Rachor*

*Edith Rachor*

## Montag, 2. Dezember, 19.30 Uhr Christuskirche THE GREGORIAN VOICES Gregorianik zur Weihnachtszeit

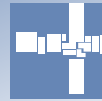
Das Konzert ist eine wunderbare Einstimmung in die vorweihnachtliche, besinnliche Zeit. Musik, die erhebt und den Urgedanken der Weihnacht in sich vereint. Mit ihren tiefen Bässen und ihrer hohen Stimmkunst gelingt dem stimmgewaltigen, handverlesenen Ensemble ein eindrucksvolles, abwechslungsreiches Konzert. Zur Weihnachtszeit bereichert „The Gregorian Voices“ frühmittelalterliche gregorianische Choräle mit berühmten Weihnachtsevergreens der Popgeschichte. Karten zum Preis von 26,- Euro, Abendkasse 29,- Euro, sind im Kirchenbüro, Tabakladen „Glimmstengel“, Buchhandlung Steyer und allen bekannten Vorverkaufsstellen erhältlich.



Herzliche Grüße

*Edith Rachor*

## Gemeindefrühstück in Schulau

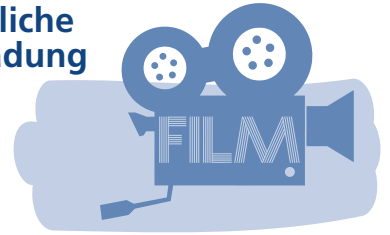


Einladung zum Gemeindefrühstück Christuskirche Schulau:  
**Dienstag, 29. Oktober + Dienstag 26. November, jeweils um 10 Uhr**

im Seminarraum, eine Anmeldung ist nicht erforderlich.

Infos: Kantor Freimut Stümke  
04103-1894393 oder  
[stuemke.freimut@t-online.de](mailto:stuemke.freimut@t-online.de)

## Herzliche Einladung zum



## „Film in der Kirche“ Freitag, 25. Oktober, 18.30 Uhr

Januar 1990: Nach ihrer Entmachtung und dem Fall der Mauer sind Margot und Erich Honecker obdachlos. Einzig beim evangelischen Pastor Uwe Holmer und seiner Familie, die, wie viele andere, unter dem DDR-Regime gelitten haben, finden die Honeckers Zuflucht. Insgesamt zehn Wochen leben die überzeugten Sozialisten und die tiefgläubigen Christen im Pfarrhaus unter einem Dach.... **„Honecker und der Pastor“**, ein Film von Jan Liefers, D 2022, bietet faszinierende Einblicke in eine ungewöhnliche „WG“ und in ein Stück deutscher Zeitgeschichte – mit Fragen und Themen, die immer noch relevant sind.

**Beginn ist um 18.30 Uhr im Seminarraum** (Filmstart ca. 18.45 Uhr), anschließend ist Zeit für Fragen und einen kleinen Snack.

*Udo Zingelmann*



**16. November, 14 – 17 Uhr**



Christuskirche Schulau  
Feldstraße 32-36

## Bläser/innen-Anfängerkurs nach den Sommerferien!

**freitags, 16.15 Uhr**

Unser Bläserkreis ist bei Veranstaltungen in und außerhalb unserer schönen Christuskirche dabei und schmückt Gottesdienste und Events musikalisch aus. Dazu ist es auch erforderlich, dass immer Nachwuchs gefördert wird. Das wirkt sich so aus, dass sich auch immer wieder Blechbläser/innen zusammenfinden in Menschenansammlungen, die weltweit so nur bei uns in der Evangelischen Kirche auffindbar sind, wie z.B. der Evangelische Posaunentag **mittenmang** letzten Mai in Hamburg mit 17.000 Bläser/innen. **Herzliche Einladung an alle ab der 2. Klasse und an Erwachsene!** Infos bei Posaunenchorleiter Freimut Stümke (Kontaktangaben, s. oben)

## Kinderchor

**mittwochs von 16.15 – 17 Uhr**

Unser Kinderchor singt z.B. in der Familienkirche und zu Weihnachten im Gottesdienst in der Christuskirche Schulau. Mädchen und Jungen der 2. bis 5. Klasse sind sehr willkommen, bei uns mitzusingen. Zur Zeit steht auch die Aufführung eines Kindermusicals an. Herzliche Einladung!

## Kantorei

Zur Zeit probt die Kantorei das **Requiem von Maurice Duruflé**. Sogar auf Chor-Wochenende fahren wir, um ein möglichst gutes Aufführungsergebnis zu erzielen und die Chorgemeinschaft noch zu stärken. Ende des Jahres führen wir die **Kantaten 1-3 des Weihnachts-Oratoriums von Bach** auf. Sie können gern noch einsteigen. Auch hier: Herzlich willkommen!

*Wir legen großen Wert auf eine individuelle  
und freundliche Beratung!  
Ihr Steyer – Team*



22880 Wedel • Bahnhofstraße 46 • Telefon 04103 - 919370  
[online@steyer-wedel.de](mailto:online@steyer-wedel.de) • [www.steyer-wedel.de](http://www.steyer-wedel.de)

## Erntedankfest Sonntag, 6. Oktober, 10 Uhr

Fotos: R. Ott-Filenius



In der zum Erntedankfest geschmückten Christuskirche wollen wir mit unserer **Familienkirche** das Erntedankfest feiern.

Den Erntedankgottesdienst nehmen wir zum Anlass, uns unserer Verbundenheit mit unserer Partnergemeinde in Igumbilo, Tanzania, zu erinnern. Daher werden wir nach dem Gottesdienst einen Basar mit selbstgekochter Marmelade, gestickten Handtüchern und gestrickten Socken anbieten. Ihre Spenden kommen den Menschen in Igumbilo zugute. **Ab 11:30 Uhr** laden wir zu unserem traditionellen **Kartoffelessen** mit köstlichen Quark-Dips und Matjessalat ein. Herzliche Einladung an Jung und Alt zu diesem Sonntag in der Christuskirche Schulau. Wir freuen uns, wenn Sie dabei sind.

*Renate Ott-Filenius*

## Liturgischer Lutherschmaus 31. Oktober, 11 Uhr Christuskirche, Seminarraum



Auf eine kleine Zeitreise begeben wir uns beim „liturgischen Lutherschmaus“: In gottesdienstlichem Rahmen essen wir miteinander Speisen ähnlich wie zu Luthers Zeiten. Dunkles Brot und viel Milchprodukte kamen damals auf den Tisch, dazu dünnes Bier und Wasser (ohne Sprudel, aber manchmal mit einem Schuss Wein zur Desinfektion).



Dazu hören wir Ausschnitte aus Luthers „Tischreden“, mit denen er seine Gäste erfreute und manchmal überraschte. Denn auch das gehört zum „Lutherschmaus“: es waren immer viele Gäste am Tisch. So feiern wir den Reformationstag in geselliger Runde und mit einer Fröhlichkeit, die sicher auch Luther gefallen hätte.

*Udo Zingelmann*



**31. Oktober**  
**13:30 Uhr Festwiese am Schulauer Fährhaus, Bläser Flashmob**  
**Bläserkreis der Christuskirche Schulau.** Entfällt bei Regen!

## Gottesdienst zur Einführung von Pastorin Veronika Hansberg



R. Ott-Filenius

Seit dem 15. September ist nun Pastorin Hansberg bei uns angekommen und wir laden herzlich ein zu ihrem **Einführungsgottesdienst** **Sonntag, 13. Oktober um 14 Uhr in der Christuskirche.**

Propst Thomas Drope wird die offizielle Amtseinführung vornehmen, und wir haben bei einem anschließenden **Empfang** dann Gelegenheit, mit „unserer“ neuen Pastorin anzustoßen.

*Udo Zingelmann*  
für den Kirchengemeinderat

## Gemeinde- versammlung Schulau, 3. November nach dem Gottesdienst



Alle Gemeindemitglieder laden wir herzlich zur Gemeindeversammlung ein. Wir wollen Rückschau halten und über Aktuelles informieren. Wir freuen uns, mit Ihnen bei einer Tasse Kaffee oder Tee ins Gespräch zu kommen und grüßen Sie herzlich.

*Für den Kirchengemeinderat*  
*Edith Rachor*



## Alloheim Senioren-Residenz „An der Elbe“ in Wedel



Die Senioren-Residenz „An der Elbe“ gehört zur Unternehmensgruppe der Alloheim Senioren-Residenzen. In der Residenz „An der Elbe“ finden bis zu 90 Menschen ein neues Zuhause und wenn sie es möchten, sogar mit ihrem Haustier.

**Alloheim Senioren-Residenz „An der Elbe“**  
Hafenstraße 16-18 | 22880 Wedel  
Telefon (04103) 9335-0





## Erntedankfest in Holm 6. Oktober, 10 Uhr

Am 6. Oktober findet in Holm zum 30. Mal nach einer langen Pause (40 Jahre!) das groß gefeierte Erntedankfest statt. Wir beginnen mit einem festlichen Gottesdienst um **10 Uhr in der Kirche** – natürlich singt die Kantorei. Im Anschluss wird die gesegnete Erntekrone für den Umzug abgeholt und bei uns gibt es dann wie immer Suppe zur Stärkung. Anschließend findet **ab 13 Uhr** der **Festumzug** statt, den der Wagen mit der Erntekrone anführt. Auch ein Wagen der Arche Noah wird wieder dabei sein (Danke, Oliver Ringel!). Danach werden wir mit einem Zelt auf dem Platz vertreten sein, mit Basarangeboten vom Bastelkreis und für Tansania und hoffentlich auch wieder mit einem



Angebot für Kinder. Und natürlich mit einer kleinen Ansprache von der Bühne. Sehen wir uns?

*Pastorin Susanne Schmidpott*

## Seniorenachmittage in der Risthütte alle 14 Tage, mittwochs um 14.45 Uhr

Zum Herbst haben wir folgende Themen für Sie ausgewählt und laden dazu herzlich ein:

### 9.10. Erntedank

– die Natur hat sich geschmückt



### 23.10. Treffen in der Kursana-Residenz

– in der Risthütte findet die KiBiWo statt

### 6.11. Verkannte Frauen

– Forscherinnen im Schatten der Männer

### 20.11. Adventsbasteln

– eigene Ideen sind immer willkommen

Bitte beachten Sie für unvorhergesehene Änderungen die Hinweise zu den einzelnen Veranstaltungen am Anschlagbrett im Eingang der Risthütte.

Auch Gäste sind uns herzlich willkommen, bitte melden Sie sich ggf. vorher unter der Telefonnummer 7032-252 an.

Wir freuen uns auf Ihr Kommen.

*Angela Ballendat*



## KiBiWo!

Diesmal wieder in **Wedel**,  
Küsterstr. 4, vom **22. - 25. 10.**  
(1. Ferienwoche)  
jeweils von **9 - 13.30 Uhr**  
für Kinder von **5 - 11 Jahren**.  
Am Freitag, 25. 10. laden wir um  
12.30 Uhr zum Abschluss-  
gottesdienst ein, dafür bitten wir  
um einen Beitrag zum Buffet.

Kosten: € 25 pro Kind für Material  
und ein kleines Frühstück.  
Bitte eine Federtasche mitbringen  
mit Stiften, Schere und Klebe.  
**Anmeldung** bitte bis 7. 10.  
oder **online**

## KiBiWo 2024 in Wedel 22. bis 25. Oktober Jeweils von 9 - 13.30 Uhr *Infos siehe oben*

Kurz vor dem Reformationstag werden wir in einer **Kinderbibelwoche** auf den Spuren Martin Luthers unterwegs sein. **Bis 7.10.** kann man sich noch **anmelden**.



*Ev. Jugend von  
Wedel + Holm*

## BESTATTUNG & VORSORGE.

**TAG & NACHT 04103 / 165 65**



Bahnhofstraße 56  
22880 Wedel  
Tel. 04103 165 65  
Fax 04103 884 80  
rieprich-bestattungen.de



**Rieprich  
Bestattungen**



## NETZfunde von Pastorin Susanne Schmidtpott

Diesmal ein Blick über den Tellerrand: Ich habe „RefLab“ entdeckt. „Ref“ für reformiert und „Lab“ für Labor. Eine Seite der Schweizer reformierten Kirche. Selbst beschreiben sie ihre Seite so: **Das RefLab ist ein digitales Lagerfeuer**

einem Foto und einem Zitat wie „*Ich wünsche mir eine Kirche, die sich nie selbst genügt, sondern hoffnungsvoll in die Welt hinauswirken und sie zum Guten verändern will.*“



Eine inspirierende Seite mit einer großen Auswahl an unterschiedlichsten Beiträgen – und nur einige sehr wenige sind leider unverständlich, weil schwyzerdütsch.

<https://www.reflab.ch/>



**für spirituelle Nomad:innen und Entdecker:innen. Wir lernen, diskutieren, zweifeln, und hoffen zusammen, als Community. In Blogbeiträgen, Podcasts und Videos gehen wir dem nach, was uns inspiriert, wichtig und heilig ist.**

Sehr unterschiedliche Menschen mit sehr verschiedenen Schwerpunkten schreiben und sprechen hier über eine große Bandbreite aktueller Themen; jetzt gerade z.B. über „**Megatrend Manifestieren – Welche Macht haben unsere Gedanken?**“. Die Bereiche der Teammitglieder sind z.B. Theologie & Zeitgeistforschung, Digitale Spiritualität, theologische Orientierungsfragen, Self-Care & Psychologie oder Interspiritualität, Ökologie und Kultur und noch einige mehr. Sie stellen sich vor mit

### Bücher gesucht

Auch in diesem Jahr freuen wir uns wieder über **Spenden** für den **Bücherflohmarkt** am 1. Adventswochenende. Sie können gut erhaltene Bücher gerne nach den Herbstferien **ab dem 4. November im Kirchenbüro** abgeben.

Marlies Groth-Fredeland



### Spielplatz Steinberge in Holm



Seit der evangelische Kindergarten vor mehr als 20 Jahren aus dem Gemeindezentrum ausgezogen ist, haben wir weiterhin unser Gelände der Kommune für einen öffentlichen Spielplatz zur Verfügung gestellt. Natürlich freuen wir uns, wenn unser Gelände mit Leben erfüllt ist, aber es ist auch in diesem Teil von Holm ein wichtiger Standort für die wachsende Zahl an Kindern. Leider waren alle Geräte so in die Jahre gekommen, dass sie einer TÜV-Prüfung nicht mehr standhalten konnten. Es sind jetzt **neue Geräte** geplant, darüber wird gerade im Gemeinderat gesprochen und Zuschüsse beantragt. **Leider sind Spielgeräte für den öffentlichen Raum sehr teuer!** Deshalb bitten wir Sie darum, sich mit einer Spende an den Kosten zu beteiligen, damit es schneller gehen kann:

**Verein der Freunde und Förderer kirchl. Arbeit in Holm e.V., Stichwort „Spielplatz“, IBAN: DE31 2216 3114 0001 1050 31**

Wir reichen die Spenden dann gesammelt an die Kommune weiter.

Pastorin Susanne Schmidtpott

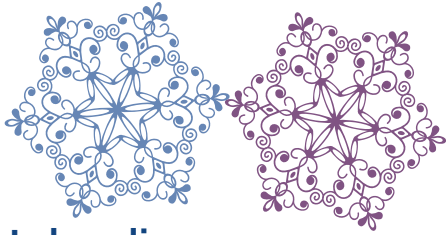
## PFLEGETEAM 24

Wir bieten Ihnen ein individuelles Leistungsangebot im Rahmen des Pflegeversicherungsgesetzes und weiterer Leistungsbereiche der Krankenkassen. Wir beraten Sie gerne und helfen Ihnen durch qualifizierte Pflegefachkräfte.

Grundpflegerische Betreuung auf allen Stufen der Pflegebedürftigkeit - Pflegeberatung nach § 37 SGB XI - Häusliche medizinische Behandlungspflege - Verhinderungspflege bei Urlaub/Erkrankung der Angehörigen - Haushaltsführung - Hausnotruf - 24 Stunden-Rufbereitschaft - Beratung und Vermittlung von Pflegehilfsmitteln - Hilfestellung bei Pflegeanträgen und Durchsetzung Ihrer Ansprüche - ambulante, postoperative Nachsorge - Vermittlung individueller Dienstleistungen

**Beratungstelefon: 04103 - 98 97 70**

ABC-Straße 14 - 22880 Wedel - [www.pflegeteam24.com](http://www.pflegeteam24.com) - [mail@pflegeteam24.com](mailto:mail@pflegeteam24.com)



## Lebendiger Adventskalender 2024 in Schulau und Wedel

Miteinander innehalten – den Advent bedenken – Gott bei sich spüren – adventliche Geschichten hören – täglich einmal zur Ruhe kommen: für das alles bietet der „lebendige Adventskalender“ Gelegenheit, den wir auch dieses Jahr wieder planen wollen.

Deswegen suchen wir wieder Familien oder Institutionen, die bereit sind, als Gastgeber ein Fenster zu schmücken, einen Tee zu kochen und für eine halbe Stunde Gäste zu empfangen. Zur Vorbereitung laden wir herzlich ein zum

Vorbereitungstreffen für Gastgeber:  
Mittwoch, 23. Oktober, 19.30 Uhr  
in der Christuskirche Schulau,  
Feldstr. 32-36.

Hier wollen wir den Ablauf besprechen und die Termine koordinieren. Anmeldungen und Terminwünsche nehmen auch gern das Kirchenbüro (918371) oder Pastor Udo Zingelmann (0176-481 420 44) entgegen.

Pastor Udo Zingelmann



## Lebendiger Adventskalender in Holm



An jedem Tag im Advent um 18 Uhr vor einem anderen Haus ca. 30 Minuten Begegnung, Singen, vielleicht eine Geschichte – gemeinsam unterwegs sein. **Haben Sie Lust, als Gastgeber dabei zu sein?**

Informationen gibt es bei Susanne Schmidtpott (Tel 918103 oder 82092)



[schmidtpott@kirchengemeinewedel.de](mailto:schmidtpott@kirchengemeinewedel.de). Außerdem gibt es, vor allem für neue Gastgeber, ein **Vortreffen** mit Information und Austausch am **24.10. um 19.30 im Gemeindezentrum**. Beim Erntedankfest können erste Termine reserviert werden, danach steht das Plakat zum Eintragen (bitte mit Telefon!) wieder bei Paulsen.

Pastorin  
Susanne Schmidtpott



Fest für Igumbilo  
1. Advent,  
1. Dezember, 10 Uhr



Auch wenn der erste Advent noch gedanklich in weiter Ferne liegt, möchten wir auf unser „Fest für Igumbilo“ aufmerksam machen. Wir beginnen mit der **Familienkirche um 10 Uhr**, zu der wir alle herzlich einladen. Danach haben Sie die Möglichkeit, auf dem **Basar** weihnachtlich Dekoratives zu erstehen. Selbstverständlich wird auch die traditionelle **Kartoffelsuppe** angeboten. Schauen Sie vorbei und lassen Sie sich überraschen.



Edith Rachor

epd bild/Tim Wegner



## Bestattungsinstitut

Volker Evers

persönlich und kompetent

Telefon: 04103 - 18 99 188

Spargelkamp 78 ♦ 22880 Wedel

[www.evers-bestattungen.com](http://www.evers-bestattungen.com)

## Monatspruch Oktober:

*Die Güte des HERRN ist's, dass wir nicht gar aus sind,  
seine Barmherzigkeit hat noch kein Ende, sondern  
sie ist alle Morgen neu, und deine Treue ist groß.*

Klgl 3,22-23 (L)

## Martinsfest Holm Montag, 11. November, 17.30 Uhr Gemeindezentrum



In diesem Jahr laden wir gemeinsam mit der Heinrich-Eschenburg-Schule zum Martinsfest ein. Am 11. November, seinem Ehrentag, wird Martin uns um 17.30 Uhr am Gemeindezentrum abholen. Dann folgen wir ihm mit unseren Laternen durch das dunkle Holm. Hinterher gibt es wieder die Geschichte vom Heiligen Martin, Martinsmänner zum Teilen, heißen Punsch und ein Feuer. Ich freu mich schon drauf – ihr auch?

*PS: Wir suchen noch ein Pferd!  
Am liebsten mit Reiter\*in*



Pastorin  
Susanne Schmidt



## Advent um Kirche und Risthütte



30. November / 1. Dezember

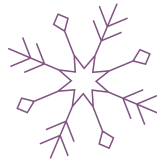
Am 1. Adventswochenende ist wieder **„Advent um Kirche und Risthütte“**. Der Markt findet statt am **Samstag, 30.11. von 14 – 18 Uhr** und am **Sonntag, 1.12. von 11.30 – 18 Uhr** nach der Familienkirche, die um **10.30 Uhr** beginnt.

Es gibt wieder Glühwein, verschiedene Stände und musikalische- sowie Kinderangebote und natürlich die Cafeteria, für die wir gerne **Kuchenspenden** annehmen.

Das genaue Programm finden Sie rechtzeitig auf unserer Homepage und als Aushang.



Pastorin Susanne Huchzermeier-Bock



R. Oit-Filenius

Im Gemeindebrief der Evangelisch-Lutherischen Kirchengemeinden Holm, Wedel und Schulau werden regelmäßig Amtshandlungen von Gemeindegliedern veröffentlicht. Gemeindeglieder, die mit der Veröffentlichung ihrer Daten nicht einverstanden sind, können ihren Widerspruch schriftlich mitteilen. Die Mitteilung muss rechtzeitig vor dem Redaktionsschluss vorliegen. Den jeweiligen Redaktionsschlusstermin für den nächsten Gemeindebrief finden Sie im Impressum.



## ICH HABE VORGESORGT

Institut Wedel  
Flerrentwiete 32  
22880 Wedel  
04103/5160  
(Tag & Nacht)

Filiale Hamburg  
Sülldorfer Landstr.5  
22589 Hamburg  
040/524 776 200  
(Tag & Nacht)

[www.bade-bestattungen.de](http://www.bade-bestattungen.de)

Haben Sie Ihre Bestattungsvorsorge schon vom Tisch?

Wir beraten Sie unverbindlich.



Bestattungsinstitut  
Bade



## Monatsspruch November:

*Wir warten aber auf einen neuen Himmel und eine neue Erde nach seiner Verheißung, in denen Gerechtigkeit wohnt.* 2 Petr 3,13 (L)

# Gottesdienste jeweils um 10.00 Uhr, falls nicht anders angegeben



Gemeindezentrum  
Steinberge 18

HOLM



**6. Oktober**

*Erntedankgottesdienst mit  
Kantorei* Pastorin Schmidtpott



**13. Oktober**

**11.30 Uhr** *Familiengottesdienst*  
Pastorin Schmidtpott



**20. Oktober**

Gemeinsamer Gottesdienst  
in Wedel

**27. Oktober**

Gemeinsamer Gottesdienst  
in Wedel

**31. Oktober, Reformationstag**

Gemeinsamer Gottesdienst  
in Wedel

**3. November**

*Abendmahlsgottesdienst (S)*  
Pastor van der Veegt

**10. November**

**11.30 Uhr** *Familiengottesdienst*  
Pastorin Schmidtpott



**17. November, Volkstrauertag**

*Gedenkfeier in der Friedhofskapelle*  
Pastorin Schmidtpott



Immanuelkirche  
Küsterstraße 4

WEDEL



**6. Oktober**

**10.30 Uhr** *Erntedankgottesdienst  
mit Abendmahl (W)* Pastorin Lang



**13. Oktober**

**10.30 Uhr** *Gottesdienst*  
Prädikant Ballendat

**20. Oktober**

**10.30 Uhr** *Abendmahlsgottesdienst (S)  
& Cantate am 3.* Pastorin Schmidtpott

**27. Oktober**

**10.30 Uhr** *Gottesdienst mit Taufe*  
Pastorin Lang

**31. Oktober, Reformationstag**

**17 Uhr** *Reformationsgottesdienst*  
Pastorin Huchzermeier-Bock

**3. November**

**10.30 Uhr** *Abendmahlsgottesdienst (W)*  
Pastorin Lang

**10. November**

**10.30 Uhr** *Gottesdienst*  
Pastorin Huchzermeier-Bock

**17. November, Volkstrauertag**

**10.30 Uhr** *Abendmahlsgottesdienst (S)  
& Cantate am 3.* Pn Huchzermeier-Bock



Christuskirche  
Feldstraße 32

SCHULAU



**6. Oktober**

*Familienkirche / Erntedank  
und Basar* Pastor Zingelmann



**13. Oktober**

**14 Uhr** *Gottesdienst zur Einführung*  
Pastorin Hansberg

**20. Oktober**

*Gottesdienst mit Abendmahl*  
Pastor Zingelmann

**27. Oktober**

*Gottesdienst*  
Pastor Zingelmann

**31. Oktober, Reformationstag**

**11 Uhr** *Liturgischer Lutherschmaus (s. S. 7)*  
Pastor Zingelmann

**3. November**

*Familienkirche, anschl.  
Gemeindeversammlung*



**10. November**

*Gottesdienst*  
Pastorin Hansberg

**17. November, Volkstrauertag**

*Gottesdienst mit Abendmahl*  
Pastorin Hansberg

**Mittwoch, 20. November, 19.30 Uhr, Ökumenischer GD zum Buß- und Bettag, Christuskirche Schulau (s. S. 2)**

**24. November, Ewigkeitssonntag**

*Gottesdienst in der Friedhofskapelle*  
Pastor van der Veegt

**24. November, Ewigkeitssonntag**

**10.30 Uhr** *Gottesdienst*  
Pastorin Lang

**24. November, Ewigkeitssonntag**

*Gottesdienst*  
Pastor Zingelmann

**24. Nov., 15 Uhr Kapelle Egenbüttelweg, Gedenkandacht für Verstorbene (namentliche Nennung) Pn. Hansberg**

**1. Dezember, 1. Advent**

*Abendmahlsgottesdienst*  
Prädikantin Groth



**8. Dezember**

**11.30 Uhr** *adventlicher FrühstücksGD*  
Pastorin Schmidtpott

**1. Dezember, 1. Advent**

**10.30 Uhr** *Familienkirche*



**8. Dezember**

**10.30 Uhr** *Gottesdienst*  
Pastorin Lang

**Dezember, 1. Advent**

*Familienkirche  
mit anschließendem Basar*



**8. Dezember**

*plattdeutscher Gottesdienst*  
Pastor Dr. Nagel



**Jugendgottesdienst, 18 Uhr**

**6.10. + 24.11.** (Friedhofskapelle Wedel)  
Diakonin Köhnen & Team

**Kursana-Residenz, Do 19 Uhr**

**17.10., 19 Uhr + So 24.11., 10 Uhr**  
Prädikant Ballendat

**Heinrich-Gau-Heim, Do 15.30 Uhr**

**17.10.** Prädikant Ballendat  
**21.11.** Pastorin Lang

**Liturgisches Morgengebet**

**Jeden Freitag, 8.15 Uhr** in der Kirche

**Alloheim, Di 10.30 Uhr**

**1.10. + 5.11.** Pastor Zingelmann

**Graf-Luckner-Haus, Mi. 10.30 Uhr**

**9.10. + 27.11.** Pastor Zingelmann

**AWO-Pflegeheim**

**Die Termine hängen dort aus**  
Pastorin Hansberg